



Guide de formations

Formations élémentaires en
Médecine Traditionnelle Chinoise

Sommaire

Mot du directeur	4
-------------------------	----------

Présentation de l'EMTC Grand Est	5
---	----------

La Médecine Traditionnelle Chinoise qu'est-ce que c'est ?	6
Q'est-ce que la Médecine Traditionnelle Chinoise ?	7
La consultation de Médecine Traditionnelle Chinoise	8
Le cadre légal	9

La formation Devenir praticien en Médecine Traditionnelle Chinoise	12
L'organisation professionnelle	13
À qui s'adresse cette formation ?	14
Les débouchés	14
Objectifs pédagogiques et programmes	15
• 1 ^{ère} année MTC	16
• 2 ^{ème} année MTC	19
• 3 ^{ème} année MTC	22
• 4 ^{ème} année MTC	25
• Modules complémentaires	28
Durée	33

Notre équipe pédagogique	34
---------------------------------	-----------

Informations & modalités d'inscription	39
---	-----------

Inscription et conditions requises	40
------------------------------------	----

Nombre de participants	40
------------------------	----

Lieu	40
------	----

Accès	41
-------	----

Dates de formation	42
--------------------	----

Coût de la formation	42
----------------------	----

Informations complémentaires	43
-------------------------------------	-----------

Accessibilité	44
---------------	----

Organigramme	45
--------------	----

Pour toute réclamation	45
------------------------	----

Certification Qualiopi	46
------------------------	----



Mot du directeur

Au nom de l'équipe EMTC Grand Est, je vous souhaite la bienvenue, futures étudiantes et étudiants, qui avez le cœur à vous lancer dans un métier passionnant permettant d'aider et d'apprendre.

Dès le début de mes études de MTC, j'ai pu constater que c'est un métier où je ne cesserai de me former tellement il me passionne.

On apprend tout au long de sa vie, principalement lorsqu'on est confronté au désir d'aider chacun à trouver un équilibre physique, psychique et environnemental.

Avec le savoir et la pratique, nous pouvons construire des objectifs réalistes, découvrir ce qui va réussir et où sont nos limites.

Pour cela, il nous faut acquérir des connaissances solides grâce à des enseignements de qualité, car l'intuition ne suffit pas à elle seule.

C'est exactement ce que j'ai voulu transmettre en créant l'EMTC Grand Est.

C'est avec beaucoup d'enthousiasme que nous vous préparons chaque nouvelle rentrée riche en enseignements, formations, conférences et passions.

Lucas SERRA
Directeur de l'EMTC Grand Est

Présentation de l'EMTC Grand Est

Nous formons en Médecine Traditionnelle Chinoise et en Anatomie.

Notre objectif : former des praticiens efficaces, compétents et autonomes

Pour cela, nous avons mis en place des formations où sont abordées les différents outils de la MTC (Massage Tuina, Acupuncture traditionnelle, Pharmacopée traditionnelle chinoise, Ventouse, Moxibustion).

Nous metons également sur la pratique intensive dès la 2^{ème} année de formation.

Acquérir des connaissances théoriques solides et approfondies

Les cours sont dispensés par des professeurs et praticiens qualifiés et expérimentés. Bien évidemment pour arriver à un niveau d'excellence, une somme de travail personnel conséquente devra être fournie par l'étudiant dès la 1^{ère} année de formation.

Des partenariats de haut niveau

Toujours dans le but de former des praticiens efficaces, nous avons mis en place un partenariat, avec l'université chinoise de Shanghai, qui se déroulera sous forme de stage de 2 semaines.

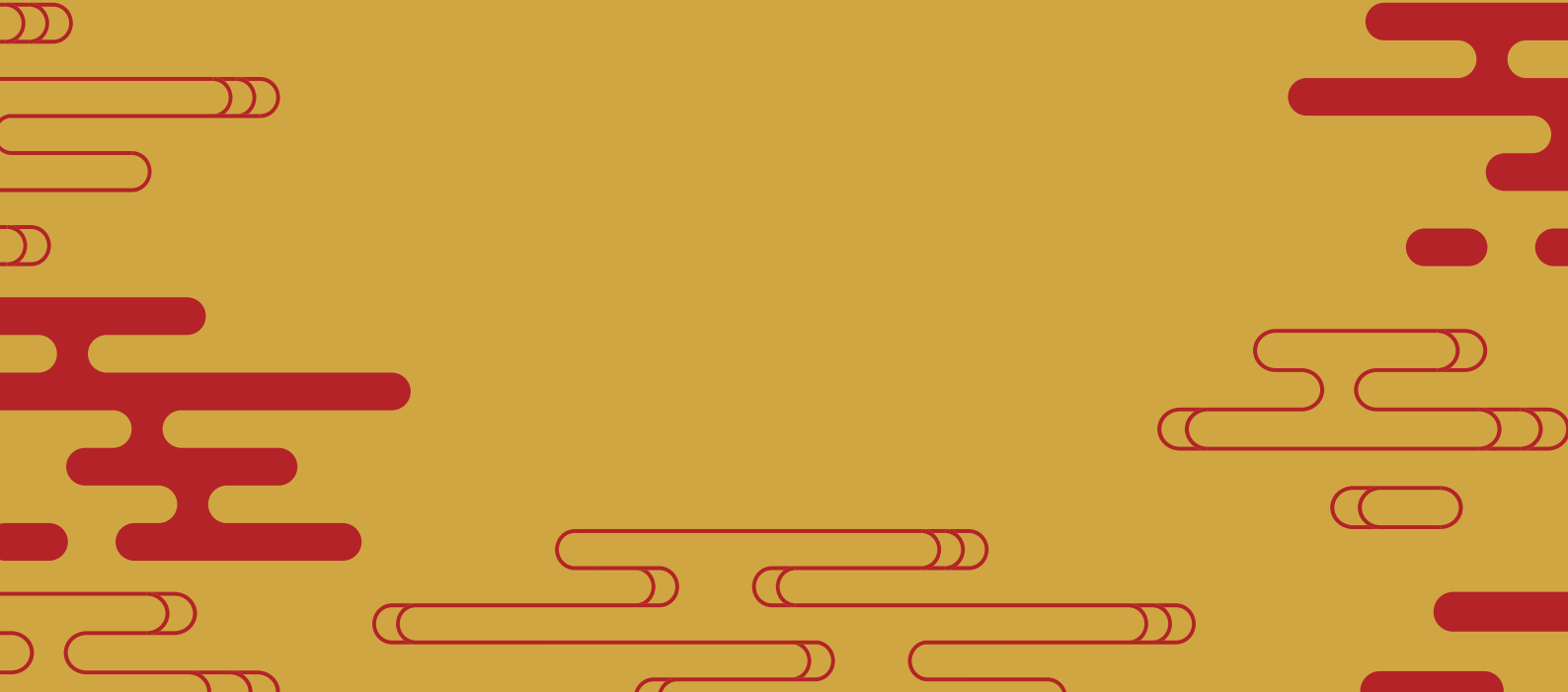
Lors de la formation, nos étudiants ont la possibilité d'effectuer un stage de 3 jours avec un professionnel certifié. Le but de ce partenariat avec des praticiens et de voir la réalité du terrain et concrétiser leur apprentissage.

- » L'ensemble de notre catalogue est accessible sur notre site internet : **www.emtc-grandest.com**
- » L'EMTC Grand Est est enregistré sous le numéro de déclaration d'activité 44670646267 auprès du Préfet de Région (cet enregistrement n'équivaut pas à l'agrément de l'État).
- » Notre école est membre de l'UFPMTC, l'Union Française des Professionnels en MTC sous le numéro 8180.



La médecine traditionnelle chinoise

Qu'est-ce que c'est ?





Qu'est-ce que la Médecine Traditionnelle Chinoise ?

Zhōng yī – 中医

La Médecine Traditionnelle Chinoise existe depuis plus de 3000 ans. **Elle considère l'individu dans tout son ensemble**, que ce soit du point de vue du corps ou de l'esprit.

Elle s'appuie sur un ensemble de théories fondamentales et de techniques concernant l'humain et sa santé. Elle est née de l'observation de la nature, des animaux, de l'homme et bien évidemment de l'expérience de nombreux grands médecins en Chine.

La Médecine Traditionnelle Chinoise s'appuie directement sur des théories fondamentales tel que **le Yin Yang, les cinq mouvements « Wu Xing » et l'énergie vitale « Qi »**. Elle englobe également la façon dont le corps humain interagit avec tous les aspects de la vie et de l'environnement, y compris les saisons, la météo, le temps de la journée, notre alimentation et nos états émotionnels.

La médecine traditionnelle chinoise estime que l'équilibre de la santé dépend de la bonne circulation du « qi » ou « énergie vitale » à travers le corps, le long des voies connues sous le nom de **méridiens**.

L'approche thérapeutique de la MTC passe par les 5 piliers : **l'acupuncture, le massage Tui Na, la pharmacopée chinoise** (herbes médicinales), **la diététique chinoise**, et les **exercices énergétiques** (Qi Gong et tai-chi).

L'énergétique traditionnelle chinoise est également utilisée en prévention afin d'entretenir la santé.



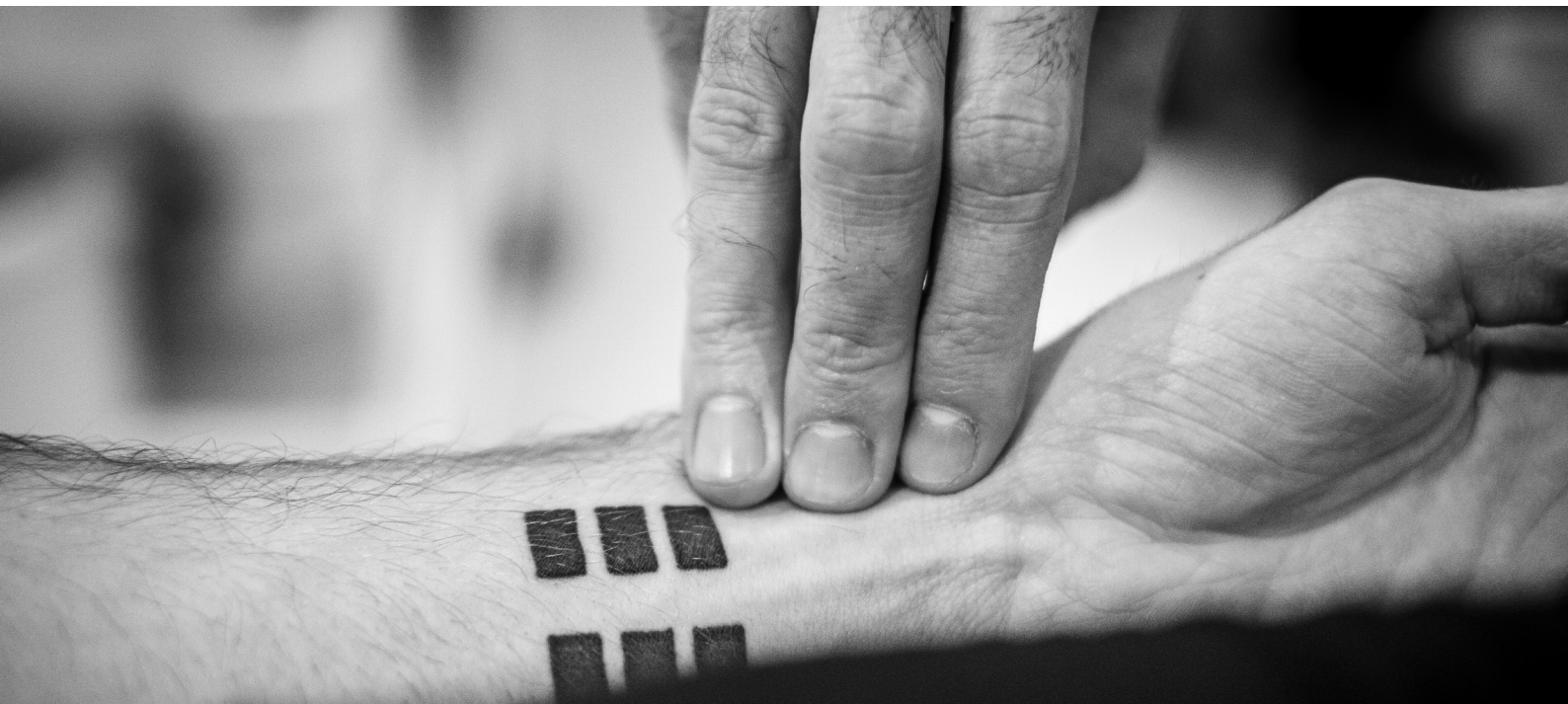
La consultation de Médecine Traditionnelle Chinoise

Un entretien individuel avec le client, au sujet de sa problématique mais aussi de son mode de vie, de son alimentation et de son état émotionnel, permet au praticien de MTC de faire un **bilan énergétique** (et non un diagnostic).

Ce bilan énergétique est fondé sur 4 temps :

1. **L'observation**
2. **L'interrogatoire**
3. **L'audition et l'olfaction**
4. **La palpation**

Ce bilan énergétique permet au praticien de donner au client un ensemble de **conseils individualisés**, de choisir et d'utiliser les techniques appropriées pour traiter le **déséquilibre identifié** en s'appuyant sur l'ensemble de l'arsenal thérapeutique traditionnel chinois.





Le cadre légal

Actuellement, l'exercice de la Médecine Traditionnelle Chinoise ne fait l'objet d'aucune réglementation véritable. L'article L4161-1 du code de santé, qui remplace depuis 2000 l'article L372 du même code, réserve normalement l'exercice de tout acte médical au seul médecin, docteur en médecine de la faculté.

Il y a aujourd'hui un vide juridique car l'acupuncture est une discipline dont le nom, et par conséquent les règles légales de sa pratique, n'apparaissent dans **aucun texte officiel**.

La loi française, si elle permet à un individu non médecin d'affirmer qu'il exerce la « Médecine Traditionnelle Chinoise », **ne lui permet pas pour autant de se dire médecin**. À moins d'être médecin, celui qui pratique la médecine traditionnelle chinoise **pourra se voir condamné pour exercice illégal de la médecine s'il établit des diagnostics ou s'il pratique des actes médicaux**.

Le praticien de MTC n'est pas médecin : puisqu'il ne prescrit pas d'acte médicale, ne pose pas de diagnostic médical, ne prescrit pas de médicaments, n'est pas titulaire d'un diplôme universitaire (Doctorat en Médecine) qui lui permet de pratiquer la médecine allopathique.

Le praticien MTC : dresse un **bilan énergétique**, évalue s'il y a un déséquilibre selon différentes théories fondamentales tel que le Yin Yang, les cinq mouvements « Wu Xing » et l'énergie vitale « Qi »... Ce qui amène à déterminer le niveau énergétique du sujet et ainsi réguler le déséquilibre.

Si quelqu'un veut s'installer en cabinet pour pratiquer la médecine traditionnelle chinoise, il lui suffit de se **déclarer à l'URSSAF** qui alors fait les démarches auprès des organismes d'assurance maladie et des services fiscaux ; l'INSEE attribue un code APE, le **8690 F appelé « activités de santé humaine non classées ailleurs »**.

Les acupuncteurs non-médecins ne sont pas reconnus en France par une loi, tout comme d'autres médecines dites « complémentaires » (naturopathe, hypnothérapeute, praticien reiki...).

Suite au décret 2008-841 du 22.08.2008, la législation actuelle permet donc à des non médecins et des non pharmaciens de conseiller des produits en vente libre :

- **148 plantes médicinales**
- **plus de 100 huiles essentielles**
- **environ 2500 compléments alimentaires** en vente et déposées à la DGCCRF.

La condition est de **ne pas conseiller de plantes médicinales sous monopole pharmaceutique, ni de pratiquer l'exercice illégal de la médecine** en diagnostiquant des maladies ou en utilisant des allégations de santé relevant de l'exercice médical.

La loi du 4 mars 2002, instituant l'INPES (Institut National de Prévention et d'Éducation pour la Santé) et la loi du 9 août 2004 relative à la politique de santé publique et à la formation à l'éducation pour la santé confirment la volonté gouvernementale de développer les formateurs en éducation thérapeutique des patients.

L'éducation pour la santé vise à « **aider une personne à modifier ses comportements, ses habitudes de vie ou son environnement, dans le but de protéger sa santé** » [12]. Plus largement, « l'éducation pour la santé [...] considère l'être humain dans son unité, ne pouvant dissocier les dimensions biologiques, psychologiques, sociales et culturelles de la santé. Elle doit permettre au citoyen d'acquérir tout au long de sa vie les compétences et les moyens qui lui permettront de protéger, voire d'améliorer sa santé et celle de la collectivité ».

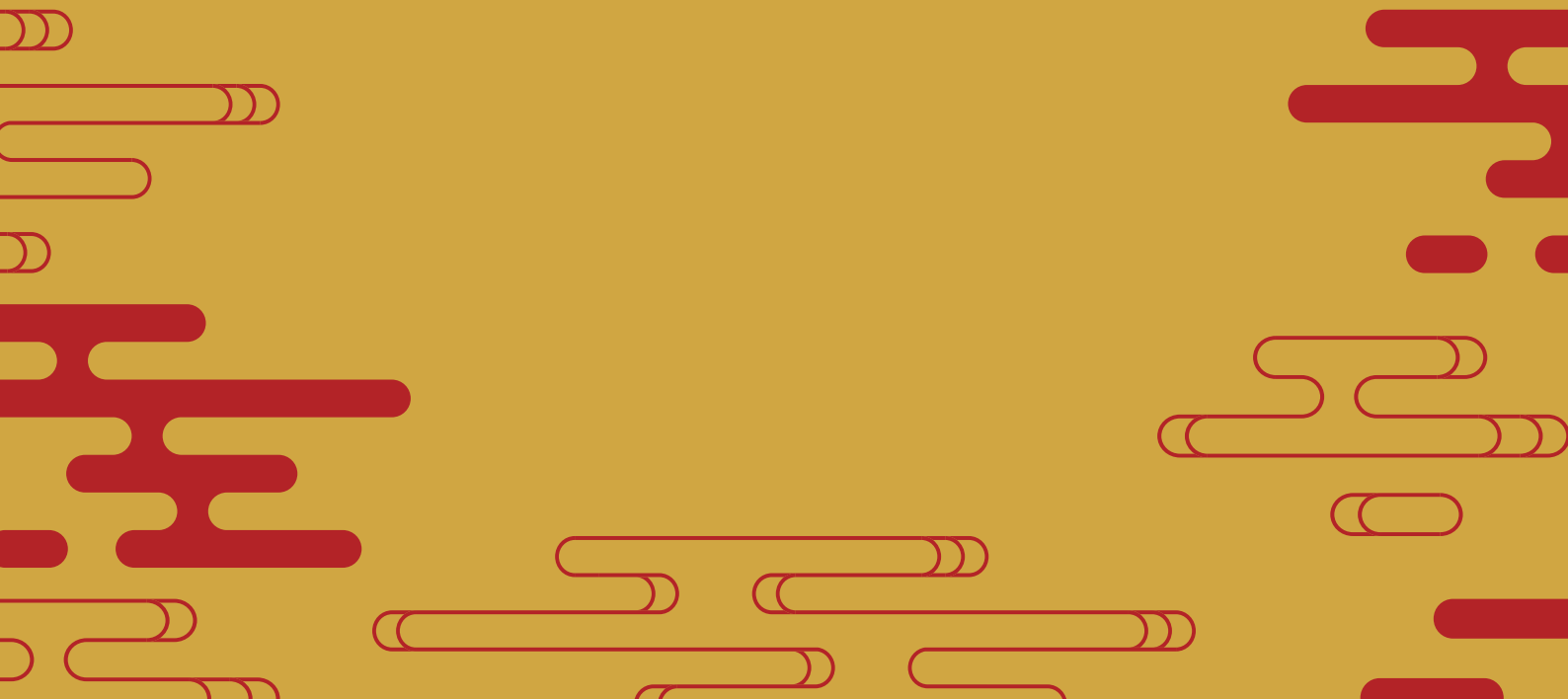
Au niveau européen, en mai 1997, grâce au député Paul Lannoye, le Parlement a voté la **reconnaissance officielle des médecines non conventionnelles** (dont la médecine traditionnelle chinoise, en ce compris l'acupuncture) dans les pays de la C.E.E.

Comme tous les instituts ou toutes les écoles où sont enseignés la Médecine Traditionnelle Chinoise en France, **l'EMTC grand Est ne délivre pas de diplôme ou certificat reconnu par l'Etat**. Toutefois, notre diplôme et nos certificats présentent une valeur intrinsèque.



La formation

Devenir praticien
en Médecine Traditionnelle
Chinoise





L'organisation professionnelle

Le métier de praticien MTC s'apprend dans des **écoles privées**.

Comme il n'y a pas encore de diplôme d'Etat, chaque école délivre son propre diplôme et décide librement du programme et du type de formation qu'elle propose.

Certaines écoles, comme l'EMTC Grand Est, se sont regroupées en fédérations dont les plus connues sont L'UFPMTC ou la FNMTTC afin de proposer des enseignements de qualité.



À qui s'adresse cette formation ?

La formation s'adresse d'une part, aux **professionnels de la santé** (médecins, kinésithérapeutes, ostéopathes, infirmiers, diététiciens, etc...) qui souhaitent développer et enrichir leurs compétences dans le cadre de leur pratique ; d'autre part, aux **personnes engagées dans un projet de conversion professionnelle** et qui souhaitent pratiquer la Médecine Traditionnelle Chinoise en tant que thérapeutes et/ou enseigner ces disciplines ou les transmettre en tant que formateurs dans divers cadres associatifs et culturels (arts martiaux, gymnastique d'entretien, théâtre, écoles d'énergétiques, etc.)

L'action de formation a une durée de 800 heures sur 5 années au rythme de 20 jours de formation annuels. Cette durée globale peut être révisée chaque année en fonction des nécessités pédagogiques.



Les débouchés

En cabinet libéral : s'installer en tant que praticien de Médecine Traditionnelle Chinoise.

Métiers du commerce :

- Travail en magasin de produits diététiques
- Délégué de laboratoires de compléments alimentaires

Métiers de la formation :

- Enseigner dans les structures de formation privées
- Animation d'ateliers de santé, de gestion du stress en entreprises
- Animation de stages bien-être et prévention
- Dans la presse santé naturelle, bio et bien-être...

Métiers du bien-être :

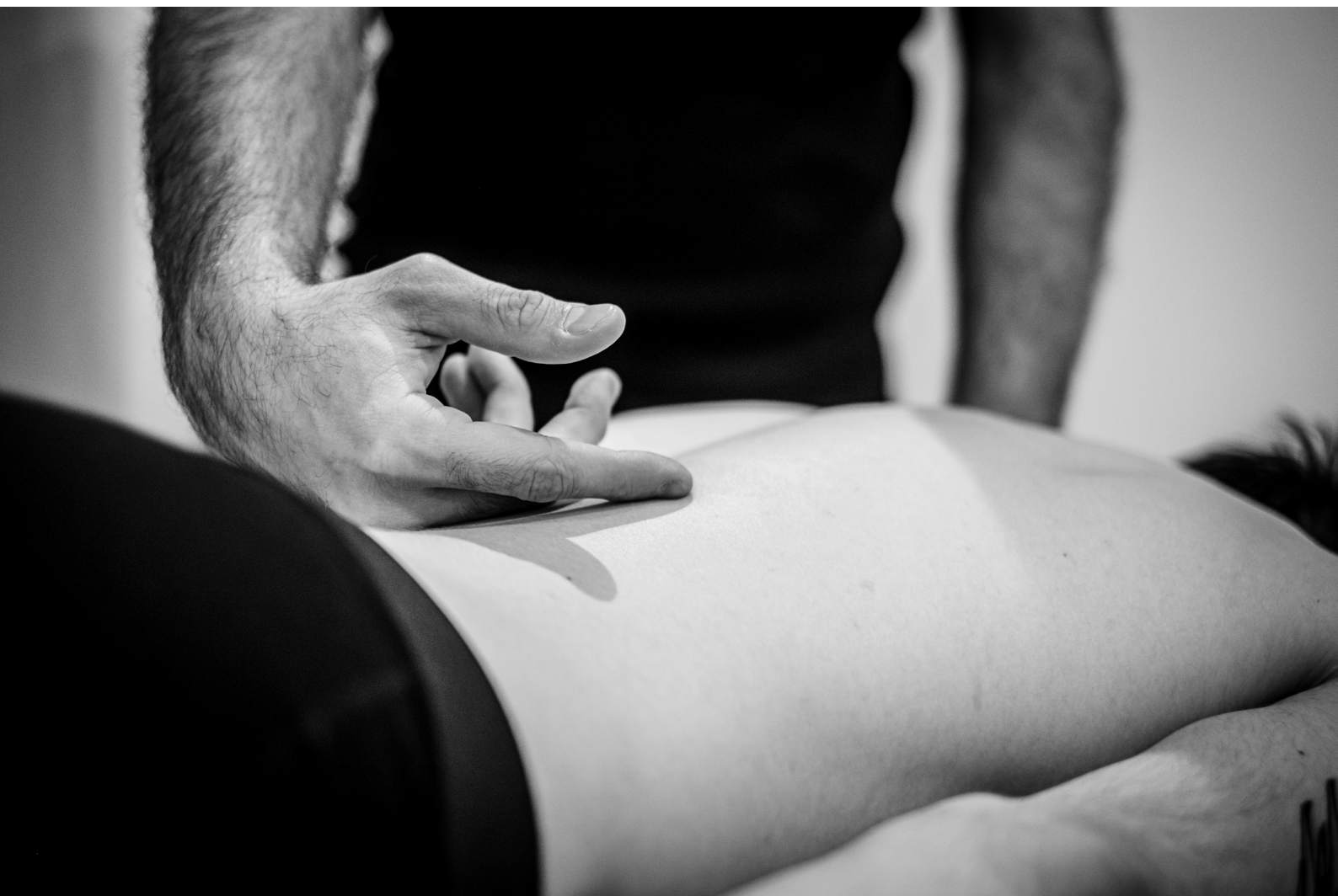
- Établissements de soins cure convalescence de rééducation
- Intégrer un centre de santé en complément des activités d'intervenant pluridisciplinaires
- Intégrer un centre de remise en forme, un centre SPA/wellness/hôtel, un centre de balnéothérapie/thalasso-thérapie
- Accompagnement de sportifs Divers
- Entreprises
- Institut et centre de beauté



Objectifs pédagogiques et programmes

Notre objectif final au bout des 4 ans de formation est l'obtention du **diplôme professionnel de praticien en Médecine Traditionnelle Chinoise**.

Rappel : la médecine traditionnelle chinoise n'étant pas reconnue en France, **ce diplôme n'est ni un diplôme d'état ni un diplôme universitaire**.



1^{ème} année

En plus des cours en présentiels, un « espace individuel apprenant » dédié à la formation e-learning est mis à disposition durant toute la formation.

Objectifs pédagogiques :

- » Comprendre la méthodologie d'étude, identifier les 5 branches de la MTC.
- » Connaître les grands classiques de MTC.
- » Être capable d'identifier les différentes modalités de fonctionnement du vivant sur la base du Yin/Yang, des cinq éléments, des Trois Trésors
- » et des Zhang Fu.
- » Connaître les Fonctions et relations des Zhang Fu.
- » Connaître les mécanismes d'apparition et d'évolution des maladies.
- » Connaître la physiologie du corps et des substances selon la MTC.
- » Savoir identifier les paramètres du bilan traditionnel selon les 4 temps et les 8 règles.
- » Connaître le vocabulaire descriptif de l'anatomie occidentale.
- » Savoir identifier à la palpation l'ensemble des repères anatomiques nécessaires au repérage des méridiens, des points, des muscles et des os.
- » S'initier à la pratique du Qi Gong et du massage Tui Na.
- » Connaître les indications et les contre-indications au massage Tui Na.
- » Connaître les indications et les contre-indications à la poncture.
- » Être capable d'identifier la bonne méthode de poncture à utiliser.
- » Connaître les bases de la pharmacopée traditionnelle chinoise : origines, préparations...

1^{ère} année MTC - Programme (180h)

- Caractéristiques de la Médecine Traditionnelle Chinoise
- Théorie du yin et du yang
- Théorie des cinq mouvements
- Les cycles de 7 ans chez l'homme et de 8 ans chez la femme
- Initiation à la diététique énergétique et l'hygiène de vie
- Les substances vitales : sang, liquides organiques
- Les substances vitales : Jing, Qi, Shen (les 3 trésors)
- Fonctions et relations des 5 organes
- Fonctions et relations des 6 viscères
- Traiter la racine et la branche
- Présentation du système des méridiens
- Les feux physiologiques en MTC
- Etiologie et pathogenèse : causes et mécanisme des maladies
- Fonctions et relations des entrailles curieuses
- Les 4 mers : moelle, souffle, eau, céréale
- Bilan énergétique - les 4 temps : observations, palpations du corps et du pouls, olfactions, interrogatoire
- Diagnostic différentiel : selon les huit principes
- Initiation à l'acupuncture : étude et pratiques des techniques et des méthodes d'acupuncture
- Principe de prévention et de traitement traiter en fonction de la saison
- Initiation à la Pharmacopée Chinoise 1 : origines et développement, lieux d'origine et récolte des matières médicinales, préparation des substances médicinales, propriétés des substances médicinales, les œuvres classiques les plus importantes pour l'étude du formulaire de pharmacopée rédigées par des médecins des dynasties Qin, Han, Tang et Song)
- Initiation au massage Tuina : étude et pratique des techniques de mains
- Anatomie de surface : membres inférieurs, membres supérieurs, tronc, rachis, crânes, principaux organes
- Anatomie palpatoire et repérage anatomique
- Initiation à la pratique du Qi Gong

Moyens pédagogiques et techniques :

- Accueil des apprenants dans une salle dédiée à la formation
- Documents supports de formation projetés
- Exposés théoriques
- Etude de cas concrets
- Quiz en salle
- Accès individuel à une plateforme e-learning via un compte apprenant
- Accès à un forum d'échange
- Pour la formation E-learning, l'apprenant devra être équipé de matériel informatique répondant aux exigences suivantes : une connexion internet de bonne qualité (ADSL/Fibre) ; disposer d'un navigateur internet mis à jour Internet explorer, Firefox, Chrome, Opera, Safari...) ; écran : résolution minimale 1024*768 ; option : webcam, Casque/micro ou haut-parleur

Dispositif de suivi de l'exécution de l'évaluation des résultats de la formation :

- Questionnaire remis en fin de session et corrigé conjointement avec le stagiaire
- Mise en situation permettant de vérifier l'aptitude du stagiaire à restituer les connaissances théoriques et pratiques acquises en cours de formation
- Formulaire d'évaluation de la formation
- Certificat de réalisation de l'action de formation
- En FOAD : relevé de connexion certifié
- En présentiel : feuilles d'émargement signées par les stagiaires et le formateur

Qualité et satisfaction :

100% de réussite à l'examen annuel (moyenne général de l'année supérieure ou égale à 12/20).

99 % de satisfaction pour la qualité de la formation.

2^{ème} année

En plus des cours en présentiels, un « espace individuel apprenant » dédié à la formation e-learning est mis à disposition durant toute la formation.

Objectifs pédagogiques :

- » Savoir identifier les trajets des zones tendino-musculaires
- » Savoir identifier les paramètres du bilan traditionnel selon le Qi, le sang et les liquides organiques
- » Savoir prendre les mesures à l'aide du Cun et des repères anatomiques.
- » Savoir faire les principaux repérages anatomiques.
- » Savoir décrire et localiser l'intégralité des trajets de circulation du Qi et des points en s'appuyant sur l'identification correcte des repères anatomiques palpables.
- » Connaître les catégories de points et leurs fonctions.
- » Maîtriser la localisation et la fonction des points d'acupuncture principaux sur ces méridiens principaux
- » Savoir identifier les paramètres du bilan différentiel selon les Zhang Fu (Bian Zhang)
- » Pratiquer un Tui Na An Mo complet en utilisant les principales Shou Fa (techniques de main)
- » Connaître les différentes classes de plantes de la pharmacopée traditionnelle chinoise

2^{ème} année MTC - Programme (190h)

- Diagnostic différentiel : selon l'énergie, le sang et les liquides organiques
- Révision méthodes d'acupuncture
- Les mesures points
- Liste des familles de points : les 8 points réunions BA HUI, les 5 points SHU antiques, les points sources YUAN, les points de communication LUO, les 16 points d'urgence XI, les 8 points croisement-réunion BA MAI JIAO HUI, les points d'Alarme MU, les points Shu du dos BEI SHU
- Diagnostic différentiel des Zhang Fu
- Étude du trajet des méridiens, localisation et fonctions des points
- Étude et pratique des différentes techniques de Tui Na (An Mo, Ban Fa, Dong Fa) des membres inférieurs, cheville et genoux
- Ascension des pouces
- Démarche musculaire et ostéoarticulaire
- Technique d'échauffement et renforcement des poignets
- Pharmacopée chinoise : les 20 classes de substances et pharmacopée chinoise, les produits qui libèrent la superficie, les produits qui tempèrent la chaleur, les produits purgatifs, les produits qui chassent le vent et l'humidité, les produits aromatiques qui transforment l'humidité, les produits qui favorisent l'élimination de l'eau et l'écoulement de l'humidité, les produits qui réchauffent l'interne, les produits qui régularisent l'énergie, les produits qui facilitent la digestion, les produits qui chassent les parasites

Les cours en anatomie sont obligatoires sauf pour les professions suivantes : les docteurs en médecine, les masseurs kinésithérapeutes, les sages-femmes, les ostéopathes.

- Anatomie des membres inférieurs : muscles, os, nerfs, les tendons, les articulations (hanches, genoux, cheville), les différentes pathologies liées aux membres inférieurs. Anatomie palpatoire et repérage anatomique
- Anatomie des membres supérieurs : muscles, os, les nerfs, les tendons, les articulations (poignet, coude, épaule), les différentes pathologies liées aux membres supérieurs. Anatomie palpatoire et repérage anatomique
- Rachis et le tronc et crâne : muscles, os, les nerfs, les tendons, les articulations (intervertébrales, sacro-iliaque, charnière cervico-occipitale), les différentes pathologies liées au rachis et au tronc. Anatomie palpatoire et repérage anatomique

Moyens pédagogiques et techniques :

- Accueil des apprenants dans une salle dédiée à la formation
- Documents supports de formation projetés
- Exposés théoriques
- Etude de cas concrets
- Quiz en salle
- Accès individuel à une plateforme e-learning via un compte apprenant
- Accès à un forum d'échange
- Pour la formation E-learning, l'apprenant devra être équipé de matériel informatique répondant aux exigences suivantes : une connexion internet de bonne qualité (ADSL/Fibre) ; disposer d'un navigateur internet mis à jour Internet explorer, Firefox, Chrome, Opera, Safari... ; écran : résolution minimale 1024*768 ; option : webcam, Casque/micro ou haut-parleur

Dispositif de suivi de l'exécution de l'évaluation des résultats de la formation :

- Questionnaire remis en fin de session et corrigé conjointement avec le stagiaire
- Mise en situation permettant de vérifier l'aptitude du stagiaire à restituer les connaissances théoriques et pratiques acquises en cours de stage
- Formulaires d'évaluation de la formation
- Certificat de réalisation de l'action de formation
- En FOAD : relevé de connexion certifié
- En présentiel : feuilles d'émargement signées par les stagiaires et le formateur

Qualité et satisfaction :

100% de réussite à l'examen annuel (moyenne général de l'année supérieure ou égale à 12/20).

94 % de satisfaction pour la qualité de la formation.

3^{ème} année

En plus des cours en présentiels, un « espace individuel apprenant » dédié à la formation e-learning est mis à disposition durant toute la formation.

Objectifs pédagogiques :

- » Être capable de différencier les problématiques sur la base de leurs signes distinctifs (sémiologie)
- » Savoir élaborer un protocole de soin de base sur la base des catégories de points et la méthode des points proches, médians, distaux
- » Savoir élaborer un protocole de soin de base par l'utilisation des différents outils de la MTC : Tui Na , Acupuncture, Diététique, Qi Gong et Pharmacopée Chinoise
- » Savoir établir un bilan énergétique
- » Connaitre les précautions et contre-indication du Tui Na
- » Définir la méthode et les outils de traitement spécifique au Tui Na
- » Choisir les techniques appropriées pour traiter le déséquilibre identifié en s'appuyant sur les techniques de Tui Na
- » Savoir identifier les différents produits qui réchauffent l'interne, qui régularise le Qi, qui facilitent la digestion, chasse les parasite ...
- » Savoir mettre en œuvre les techniques de main (Shou Fa) et connaître leurs effets sur les zones tendino-musculaires (Jin Jing)
- » Être capable d'exécuter la puncture correcte de chaque point étudié, selon les critères adaptés (longueur d'aiguilles, direction de puncture, profondeur d'insertion, position du consultant)
- » Être capable d'utiliser les ventouses et la moxibustion

3^{ème} année MTC - Programme (160h)

- Diagnostic différentiel des Zhang Fu
- Étude du trajet des méridiens, localisation et fonctions des points
- Étude et pratique des différentes techniques de Tui Na (An Mo, Ban Fa, Dong Fa) des membres inférieurs et du tronc (Genoux, péroné, sacrum, symphyse, iliaque, coxo-fémorale)
- Diagnostic : selon les 6 méridiens, les 4 couches, les 3 réchauffeurs
- Les douleurs (1/2) : cervicales-torticolis, épaules (épaule gelée...), costalgie/douleur des flancs, coude (tendinite...), poignet (canal carpien...)
- Les douleurs (2/2) : dos, lombes, sciatiques, genoux (gonalgie), chevilles (entorse...)
- Localisations et indications des points hors méridiens courants
- Pratique des ventouses et de la moxibustion
- Pratique : céphalées, migraine, épistaxis, douleurs dentaires, acouphènes, surdités, douleur/inflammation oculaire, insomnie, dépression, vertiges, palpitations, stress, massage pour personne tendue et stressée
- Exercice dans le cadre d'un clinicat
- Pharmacopée chinoise : les produits qui arrêtent l'hémorragie, les produits qui activent la circulation du sang et chassent la stase, les produits qui transforment les mucosités, arrêtent la toux et calme la dyspnée, les produits qui calment le shen, les produits qui calment le foie et apaisent le vent

Moyens pédagogiques et techniques :

- Accueil des apprenants dans une salle dédiée à la formation
- Documents supports de formation projetés
- Exposés théoriques
- Etude de cas concrets
- Quiz en salle
- Accès individuel à une plateforme e-learning via un compte apprenant
- Accès à un forum d'échange
- Pour la formation E-learning, l'apprenant devra être équipé de matériel informatique répondant aux exigences suivantes : une connexion internet de bonne qualité (ADSL/Fibre) ; disposer d'un navigateur internet mis à jour Internet explorer, Firefox, Chrome, Opera, Safari...) ; écran : résolution minimale 1024*768 ; option : webcam, Casque/micro ou haut-parleur

Dispositif de suivi de l'exécution de l'évaluation des résultats de la formation :

- Questionnaire remis en fin de session et corrigé conjointement avec le stagiaire
- Mise en situation permettant de vérifier l'aptitude du stagiaire à restituer les connaissances théoriques et pratiques acquises en cours de formation
- Rédaction de cas clinique à rendre au mois de mars
- Formulaire d'évaluation de la formation
- Certificat de réalisation de l'action de formation
- En FOAD : relevé de connexion certifié
- En présentiel : feuilles d'émargement signées par les stagiaires et le formateur

Qualité et satisfaction :

100% de réussite à l'examen annuel (moyenne général de l'année supérieure ou égale à 12/20).

99 % de satisfaction pour la qualité de la formation.

4^{ème} année

En plus des cours en présentiels, un « espace individuel apprenant » dédié à la formation e-learning est mis à disposition durant toute la formation.

Objectifs pédagogiques :

- » Être capable de différencier les problématiques sur la base de leurs signes distinctifs (sémiologie)
- » Savoir élaborer un protocole de soin de base sur la base des catégories de points et la méthode des points proches, médians, distaux
- » Savoir élaborer un protocole de soin de base par l'utilisation des différents outils de la MTC : Tui Na , Acupuncture, Diététique, Qi Gong et pharmacopée chinoise
- » Maîtriser le choix des techniques appropriées pour traiter le déséquilibre identifié en s'appuyant sur l'ensemble de l'arsenal thérapeutique traditionnel chinois
- » Être capable de mener un examen clinique
- » Savoir établir un bilan énergétique
- » Maîtriser les précautions et contre-indication du Tui Na et de l'acupuncture
- » Savoir identifier les différents produits toniques du Qi, du Yin, du sang et des liquides organiques ; distinguer les formules canoniques selon leurs fonctions
- » Mesurer le rôle et les responsabilités du praticien en MTC
- » Respecter la confidentialité, l'intégrité physique et morale du consultant
- » Garantir la sécurité et le respect des règles d'hygiène

4^{ème} année MTC - Programme (190h)

- Pratique : toux, asthme, allergie, dyspnée, faiblesse des poumons, rhume, grippe, sinusite, angine, bronchite, hypertension, hypotension, séquelles Zhong Feng (AVC), polynévrite, paralysie faciale, névralgie trijumeau, acné, eczéma, psoriasis, herpès/zona, obésité, diabète, œdème, lourdeur, hyperthyroïdie, hypothyroïdie, fatigue chronique, épuisement, fibromyalgie, douleurs des règles, troubles menstruels, troubles gynécologiques, stérilité, constipation, diarrhées, mauvaise digestion, douleurs abdominales, manque d'appétit, vomissements
- Exercices dans le cadre d'un clinicat
- Étude et pratique des différentes techniques de Tui Na, Ban Fa et Dong Fa du rachis (lombaire, dorsale)
- Étude et pratique des différentes techniques de Tui Na Ban Fa et Dong Fa des membres supérieurs (épaule, coude, main)
- Étude et pratique des différentes techniques de Tui Na Ban Fa et Dong Fa du rachis et du tronc (côte, cervicale)
- Technique d'échauffement et renforcement des poignets
- Pharmacopée chinoise : les produits qui ouvrent les orifices, les produits qui tonifient l'insuffisance, les produits astringents, les produits qui provoquent les vomissements, les produits à usages externe. Syndromes Lin, rétention urinaire, incontinence urinaire, Impuissance, spermatorrhée.
- Non obligatoire : en avril un stage clinique en Chine dans l'université de Shanghai durant 2 semaines
- Examen annuel en Tui Na

Moyens pédagogiques et techniques :

- Accueil des apprenants dans une salle dédiée à la formation
- Documents supports de formation projetés
- Exposés théoriques
- Etude de cas concrets
- Quiz en salle
- Accès individuel à une plateforme e-learning via un compte apprenant
- Accès à un forum d'échange
- Pour la formation E-learning, l'apprenant devra être équipé de matériel informatique répondant aux exigences suivantes : une connexion internet de bonne qualité (ADSL/Fibre) ; disposer d'un navigateur internet mis à jour Internet explorer, Firefox, Chrome, Opera, Safari... ; écran : résolution minimale 1024*768 ; option : webcam, Casque/micro ou haut-parleur

Dispositif de suivi de l'exécution de l'évaluation des résultats de la formation :

- Questionnaire remis en fin de session et corrigé conjointement avec le stagiaire
- Mise en situation permettant de vérifier l'aptitude du stagiaire à restituer les connaissances théoriques et pratiques acquises en cours de formation
- Rédaction de cas clinique à rendre au mois de mars
- Formulaire d'évaluation de la formation
- Certificat de réalisation de l'action de formation
- En FOAD : relevé de connexion certifié
- En présentiel : feuilles d'émargement signées par les stagiaires et le formateur
- Examen devant un jury de professionnel en fin d'année

Qualité et satisfaction :

100% de réussite à l'examen annuel (moyenne général de l'année supérieure ou égale à 12/20).

Taux de satisfaction pas encore évalué.

Modules complémentaires

En plus des cours en présentiels, un « espace individuel apprenant » dédié à la formation e-learning est mis à disposition durant toute la formation.

Objectifs pédagogiques :

- » Maîtriser les précautions et contre-indication de la pharmacopée Chinoise
- » Savoir indiquer la formule originale ou modifiée, adéquate au déséquilibre identifié
- » Conseiller les aliments et les modes de préparation favorables à la résolution du dysfonctionnement
- » Comprendre le système de méridien propre à l'enfant et au bébé
- » Apprentissage des fondements théoriques et pratique du xiao er tuina
- » Etude des fonctions, localisation et techniques classiques des points, spécifiques à l'enfant
- » Savoir accompagner la femme enceinte par les techniques classiques de Médecine Chinoise
- » Savoir accompagner le consultant lors d'un traitement chimiothérapie ou radiothérapie

**Obstétrique et Xiao Er Tui Na (Tui Na des petits enfants)
- Programme 4 jours de formation (32h)**

À partir de la fin de la 3^{ème} année

1 jour :

- Accompagnement de la femme enceinte en MTC
- Physiologie et modification énergétique lors de la grossesse
- Les 10 mois lunaires
- Les notions de Chong Mai, Ren Mai, Du Mai et Nü Ze Bao (utérus)
- Les problématiques courantes : mauvaise présentation du fœtus, nausées/vomissements, insuffisance de lait maternel, menace de fausse couche, douleurs lombaires, douleurs de contractions lors de la grossesse

3 jours :

- Bilan énergétique en Xiao Er Tui Na : vénule digitale, la langue, observation de la racine du nez, la fontanelle
- Sémiologie chez l'enfant : les 5 retards, les 5 molesses, les 5 duretés, causes internes/externes ...
- Les caractéristiques physiologiques de l'enfant
- Les manoeuvres Xi Er Tui Na : des membres supérieurs, des membres inférieurs, sur la tête, de l'abdomen et du dos
- Les protocoles courants en Xiao Er Tui Na

Tarif : 560€ (15% de remise pour les étudiants de l'EMTC Grand Est).

Pharmacopée
- Programme 10 jours de formation (80h)

À partir de la 4^{ème} année

- Pharmacopée chinoise : méthodes de traitement et formules ; les méthodes de traitement, rapport entre les méthodes de traitement et les formules ; classification des formules ; les « 7 formules [qi fang] », les « 10 formules [shi ji] » et les « 8 fronts [ba zhen] »
- Composition des formules ; principes de composition des formules ; modifications apportées à la composition des formules ; classification des formules ; lieux d'action et précautions d'emploi ; composition, utilisation, propriétés et analyse de chaque formule
- Les formules étudiées : celles qui libèrent la superficie, purgatives, qui harmonisent et libèrent, qui tempèrent la chaleur, qui chassent la canicule, qui réchauffent l'interne, qui tonifient et reconstituent, qui calment l'esprit, qui ouvrent les orifices, astringentes qui raffermissent, qui régularisent l'énergie, qui régularisent le sang, qui traitent le vent, qui traitent la sécheresse, qui chassent l'humidité, qui chassent les mucosités, qui activent la digestion et transforment les accumulations, qui chassent les parasites, qui traitent les abcès.
- Les 8 méthodes thérapeutiques
- Les classements des prescriptions
- Les différentes formes d'utilisation des prescriptions
- Méthodes de préparation et de prise d'une décoction
- Relation entre prescription et méthode thérapeutique

Tarif : 1400€ (15% de remise pour les étudiants de l'EMTC Grand Est).

**Suivi chimiothérapie
- Programme 4 jours de formation (32h)**

À partir de la 4^{ème} année

- Historique de la médecine chinoise dans l'étude des tumeurs
- Concept de cancer en MTC
- Les causes de cancers en MTC
- Les syndromes majeurs observés en MTC
- Les différentes phases de la maladie en MTC
- Traitements de cancers en médecine occidentale et leurs effets secondaires
- Intégration de la MTC dans le suivi chimiothérapie et radiothérapie

Tarif : 560€ (15% de remise pour les étudiants de l'EMTC Grand Est).

Pour en savoir plus sur nos autres formations complémentaires, rendez-vous sur notre site internet via notre catalogue de formations :

- » Ventouses et moxibustion
- » Déblocage des méridiens
- » Yang Sheng Fa (hygiène de vie)
- » Qi Gong santé
- » Qi Nei Zhang (massage des organes internes)

Moyens pédagogiques et techniques :

- Accueil des apprenants dans une salle dédiée à la formation
- Documents supports de formation projetés
- Exposés théoriques
- Etude de cas concrets
- Quiz en salle
- Réflexion et échanges sur cas pratiques, retours d'expériences
- Accès individuel à une plateforme e-learning via un compte apprenant
- Accès à un forum d'échange
- Pour la formation E-learning, l'apprenant devra être équipé de matériel informatique répondant aux exigences suivantes : une connexion internet de bonne qualité (ADSL/Fibre) ; disposer d'un navigateur internet mis à jour Internet explorer, Firefox, Chrome, Opera, Safari... ; écran : résolution minimale 1024*768 ; option : webcam, Casque/micro ou haut-parleur

Dispositif de suivi de l'exécution de l'évaluation des résultats de la formations :

- Questionnaire remis en fin de session et corrigé conjointement avec le stagiaire
- Mise en situation permettant de vérifier l'aptitude du stagiaire à restituer les connaissances théoriques et pratiques acquises en cours de la formation
- Rédaction de cas clinique à rendre au mois de mars
- Formulaires d'évaluation de la formation
- Certificat de réalisation de l'action de formation
- En FOAD : relevé de connexion certifié
- En présentiel : feuilles d'émargement signées par les stagiaires et le formateur
- Examen final devant un jury de professionnel en fin d'année

Qualité et satisfaction :

100% de réussite à l'examen annuel (moyenne général de l'année supérieure ou égale à 12/20).

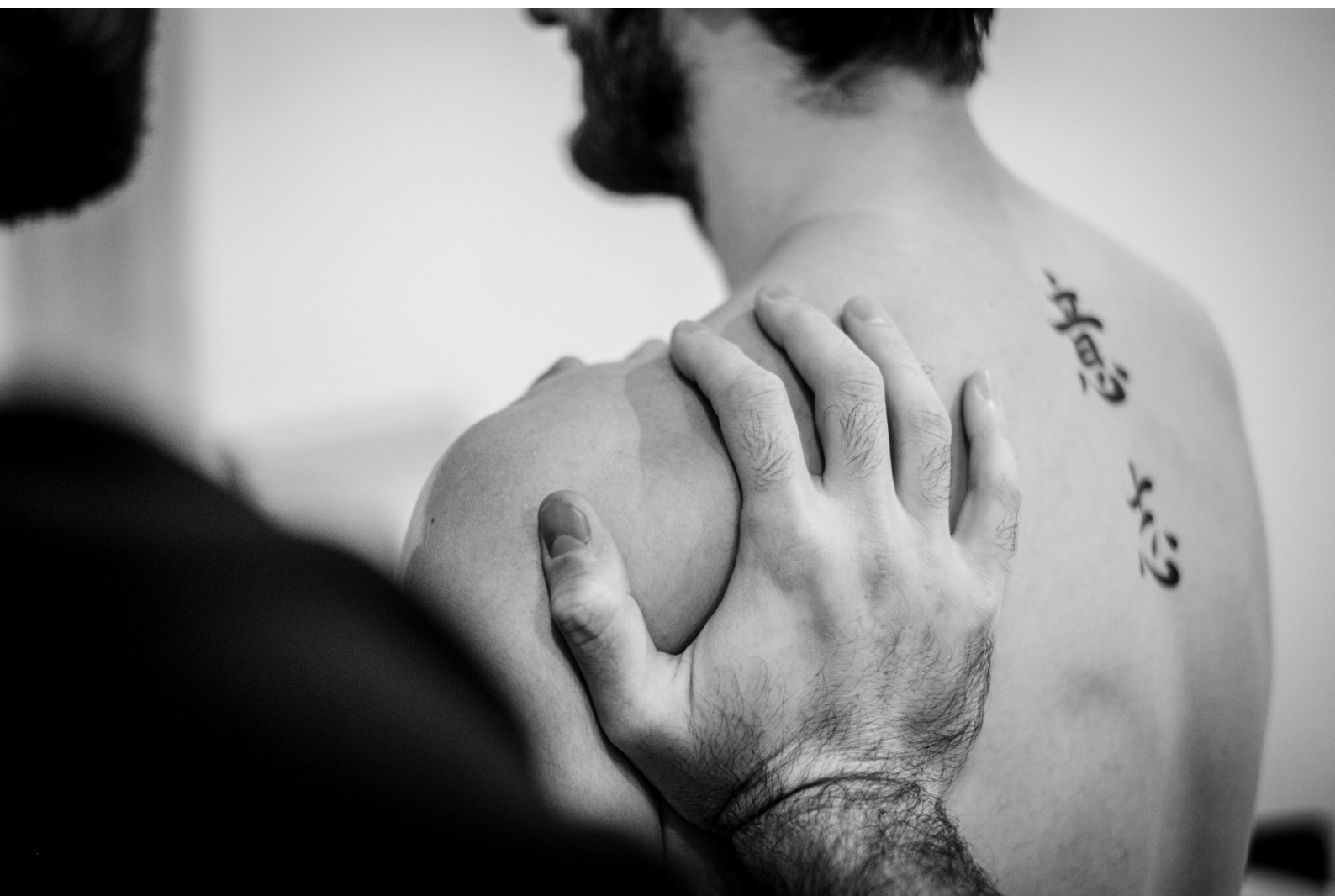
Taux de satisfaction pas encore évaluée.



Durée

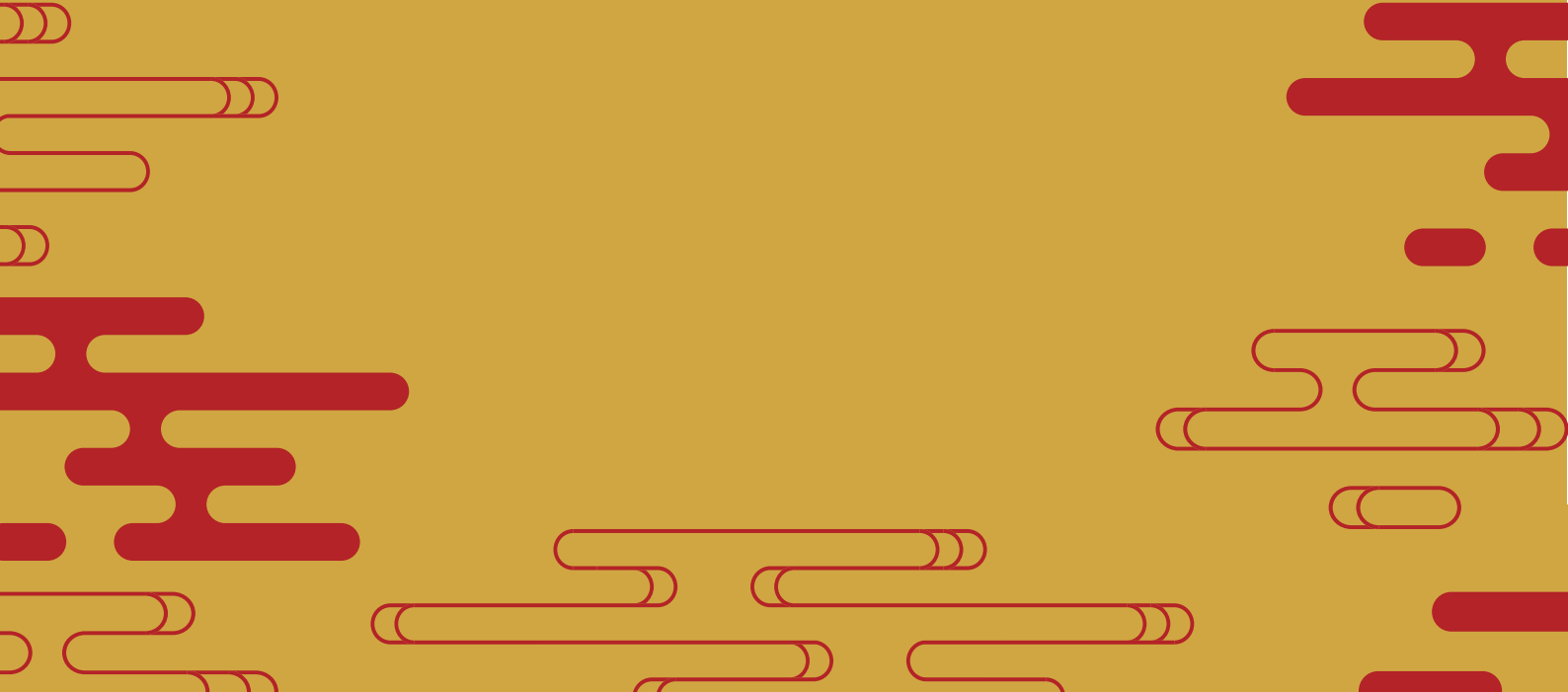
720 heures sur le programme de 4 ans en présentiel et e-learning (blended learning).

Les **cours en e-learning** vous permettrons d'approfondir et perfectionner certains thèmes vus en cours.





Notre équipe pédagogique



NOTRE ÉQUIPE PÉDAGOGIQUE

Tous les intervenants qui enseignent la MTC sont diplômés en énergétique traditionnelle Chinoise et pratiquent en cabinet depuis minimum 6 ans. Les intervenants en anatomie possèdent un DE de masseur-kinésithérapeute.

Audrey SERRA - gérante et responsable administrative

Audrey SERRA est co-fondatrice et responsable de l'EMTC Grand Est. Elle est la référente handicap et administrative de notre centre de formation.

Contact : emtc.grandest@gmail.com – 06 26 02 38 37

Lucas SERRA - directeur et formateur

Lucas SERRA est formateur depuis 2009. Il a formé de nombreux professionnels en MTC. Responsable de l'organisme de formation, il organise, encadre et anime les cours théoriques et pratiques en MTC. Il est l'enseignant référent de l'EMTC Grand Est.

- Diplôme de Qi Gong thérapeutique
- Diplôme de massage thérapeutique chinois – Tuina
- Certification en aromathérapie et traitement des troubles émotionnels
- en Médecine Traditionnelle chinoise
- Formation de Chi Nei Tsang
- Master de Médecine traditionnelle chinoise
- Certification en technique de Rebouthérapie niveau 1 et 2
- Diplôme d'instructeur fédéral et certificat de moniteur en Arts martiaux chinois
- 2^{ème} Dan de Kung Fu

NOTRE ÉQUIPE PÉDAGOGIQUE

Adrien MERLE – Formateur en anatomie

MERLE Adrien est formateur depuis 2020. À la fois masseur kinésithérapeute et praticien en MTC, cette double compétence lui permet d'enseigner les fondamentaux en anatomie, essentiels à la pratique du métier de praticien en MTC.

- Diplôme de masseur Kinésithérapeute
- Diplôme de MTC
- Formation ventouse et moxibustion
- Formation thérapie instrumentale
- Formation aux techniques de Reboutement niveau 1 et 2
- 1^{er} Duan de Kung Fu
- Diplôme d'instructeur fédéral et certificat de moniteur en Arts martiaux chinois

Nadia MEKKI - formatrice en pharmacopée chinoise

Nadia MEKKI est formatrice depuis 1991. Elle enseigne la pharmacopée chinoise depuis 2010, un domaine qui est devenu sa spécialité. Avec elle, vous serez à même de comprendre et composer les formules magistrales (Fang Ji Xue).

- Docteur en Sciences de la Nutrition
- Diplômée de Médecine traditionnelle chinoise Ecole Lü Men
- Praticienne en Energétique chinoise
- Diplôme d'ingénieur agronome spécialité nutrition humaine
- Doctorat en nutrition humaine
- Certificat de sinoncologie
- Master en Médecine traditionnelle chinoise

Patrick SWYNGHEDAU - formateur en massage Tuina

Patrick SWYNGHEDAU est formateur en massage Tuina depuis 2019. Formé par Chrys WILBOIS, il a fait de cet outil son domaine de prédilection.

- Praticien en Energétique chinoise
- Diplôme de Médecine traditionnelle chinoise à l'ETCM et l'AECTC

NOTRE ÉQUIPE PÉDAGOGIQUE

Yurong BOPP - formatrice en massage Tuina An Mo

Ancienne apprentie en MTC de Maitre Wan Su Jian, elle a longtemps parcouru la Chine entière à ses côtés afin d'apprendre la Médecine Traditionnelle Chinoise de maitre à élève. Sa spécialité est le massage Tuina An Mo.

- Diplôme de Médecine traditionnelle chinoise au « Traditional
- Médical - Culture exchange Center of Beijing » (Ancienne apprentie
- MTC de Maitre Wan Su Jian)
- Praticienne en Energétique chinoise, Qi Gong et Tai Ji thérapeutique

Maître Liqin Yang - formateur en Qi Gong

Expert International 7^{ème} duan de Qi Gong, il est le formateur de référence en Europe et enseigne dans ce même domaine à l'EMTC Grand Est.

- Ancien Maitre de conférences à l'université des sports de Pékin
- Membre de la Fédération Internationale de Qi Gong santé (IHQF)
- Responsable national Qi Gong à la Fédération Française de Karaté
- et Disciplines Associées (FFK), Expert Wushu (Arts Martiaux Chinois)
- Professeur diplômé d'état de Kung Fu, Wushu, Tai Ji Quan et Qi Gong en France depuis 1989
- Médaillé de Bronze en Taiji au 5^o Championnat du Monde de Wushu Traditionnel en 2012 en Chine

Mickael Koenig - formateur en Qi Gong

Mickael est formateur en Kung Fu, Tai Chi et Qi Gong depuis 2004. Ses nombreux voyages en Chine lui ont permis de perfectionner son art et d'en faire un excellent formateur dans le domaine des arts martiaux chinois.

- Praticien en Médecine Traditionnelle Chinoise
- Diplôme en Médecine Traditionnelle Chinoise à l'EMTC Grand Est

NOTRE ÉQUIPE PÉDAGOGIQUE

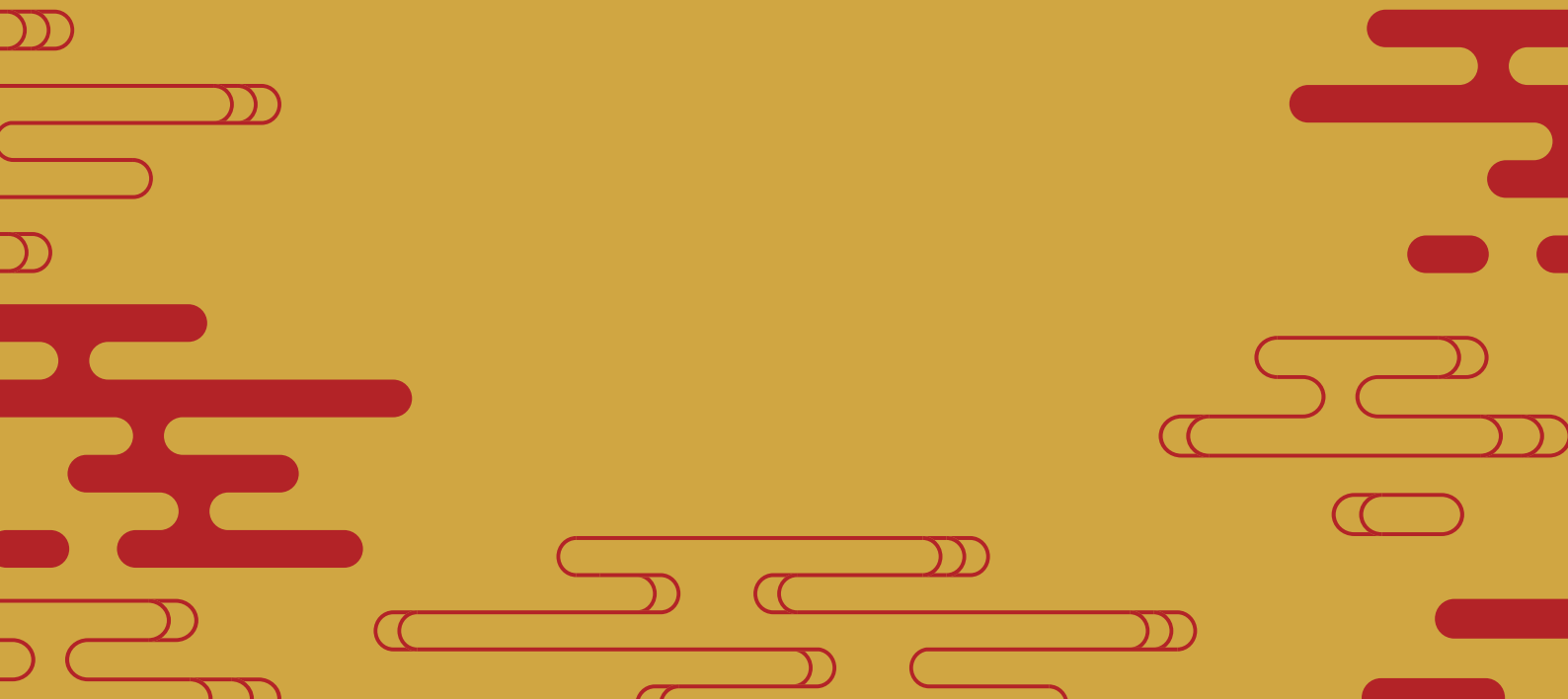
Yulin JIANG - formateur en pharmacopée chinoise

Yulin Jiang a formé de nombreux praticiens dans le domaine de la pharmacopée chinoise. Il est également fondateur et conseiller dans ce domaine au sein du laboratoire JZ. Il enseigne à l'EMTC Grand Est les formules traditionnelles courantes.

- Pharmacien de la Médecine Traditionnelle Chinoise
- Docteur en Sciences Pharmaceutiques de la Faculté de Pharmacie de Strasbourg (France)
- Professeur de l'Académie de Médecine Traditionnelle Chinoise, de l'Institut de Matière Médicale de TIANJIN et de l'Université de HuNan (Chine)



Informations & modalités d'inscription





Inscriptions et conditions requises

L'admission se fait sur entretien individuel avec présentation de **CV + lettre de motivation**.

Une candidature peut être refusée sans obligation de justification de la part de l'EMTC Grand Est.

Il est requis d'être majeur et recommandé d'avoir un niveau bac.

Le formulaire d'inscription doit être envoyé au plus tard **10 jours avant le début des cours**. Les inscriptions reçues après la date limite seront acceptées selon les disponibilités.



Nombre de participants

10 participants minimum et 30 maximum par sessions.



Lieu

La ville de **Wasselonne** est située à 20min vers l'ouest de Strasbourg dans le département du Bas-Rhin en l'Alsace.

La ville de Wasselonne se loge dans un écrin naturel de vergers et de collines, et bénéficie d'une situation privilégiée aux contreforts des Vosges, à proximité immédiate de la Route des Vins.

INFORMATIONS & MODALITÉS D'INSCRIPTION

Cette situation est à l'origine d'une grande diversité de paysages : cultures, vignes, vergers, prairies et forêts. En outre, la cité possède un riche passé historique comme en témoigne son patrimoine ; on peut ainsi admirer les vestiges du château fort (tour ronde et tour carrée, cette dernière est ouverte au public durant la saison touristique), l'orgue Silbermann de l'église protestante, de nombreuses maisons à colombage, dont certaines offrent à la vue des promeneurs des linteaux de portes ornés d'enseignes des métiers de l'artisanat local.

Vous y trouverez un large choix d'hébergements et de restauration.



Accès

À 25 min de Strasbourg

En Bus avec la ligne 420 depuis la Gare de Strasbourg

En voiture : A35 en direction de A4 Strasbourg/Hautepierre/Haguenau. Prendre la sortie A351 en direction de Nancy-Metz par R.N/Saverne/Hautepierre/Koenigshoffen. Continuer sur A351 puis Continuer sur N4.

À 20 mn de Molsheim

À 15 mn de Saverne



Dates de formation

La formation débute en septembre et se termine en juin.

Vous trouverez notre calendrier actualisé sur notre site internet : www.emtc-grandest.com.

Nous proposons un programme complet de 5 ans avec 885 heures de formations en présentiel et e-learning.



Coût de la formation

1^{ère} année : 2250€

2^{ème} année : 2250€ + 645€ en anatomie (obligatoire pour les 2^{ème} année sauf kinésithérapeute, ostéopathe, médecin, sage-femme, infirmier)

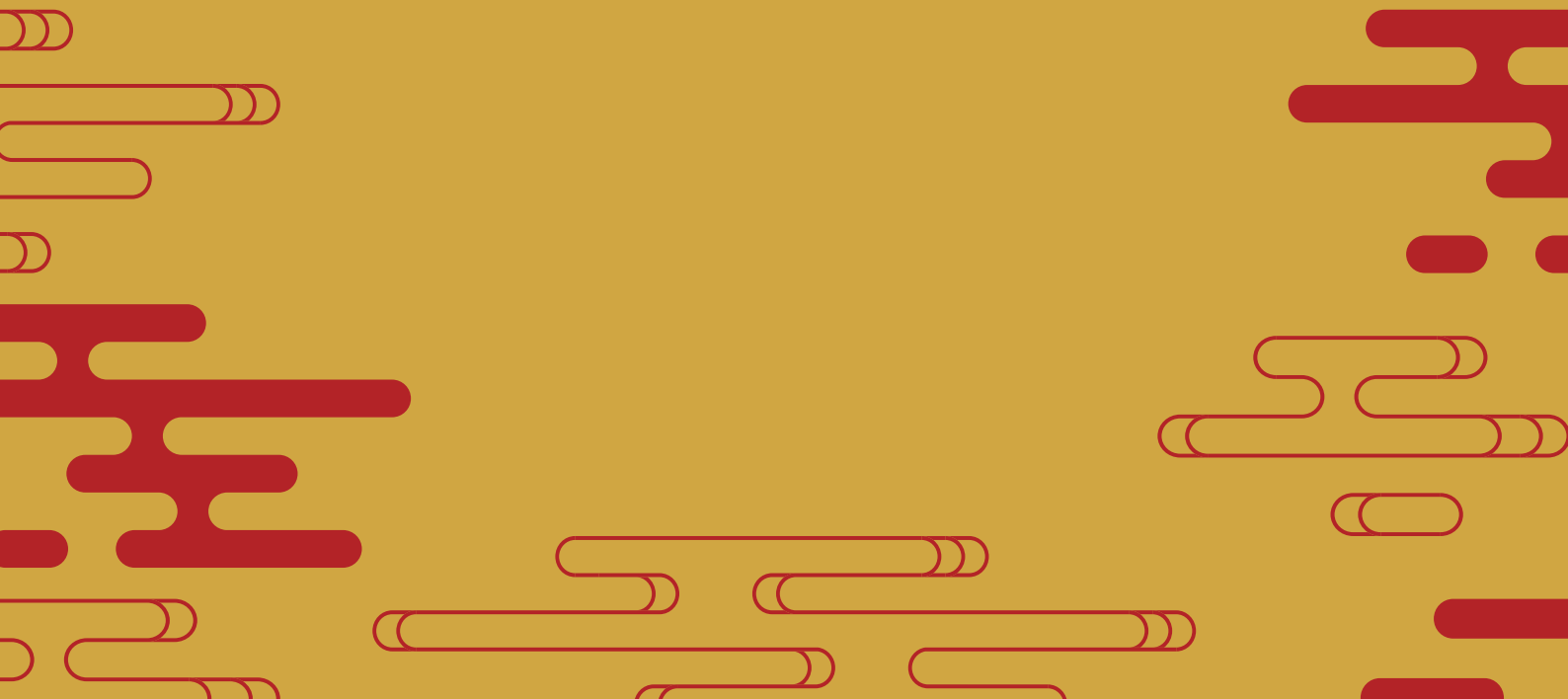
3^{ème} année : 2250€

4^{ème} année : 2450€ + stage clinique optionnel en Chine environ 3500€

Modalités de règlement : **200€ sont à régler au moment de l'inscription** (non remboursable). Pour le reste, il y a possibilité d'étalement du reste du montant annuel en 10 mensualités réparties de septembre à juin de l'année de formation.



Informations complémentaires





Accessibilité



Toutes nos formations sont accessibles et adaptables aux personnes en situation de handicap et nous veillons au respect des conditions d'accueil.

Nous formons des futurs praticiens en Médecine Traditionnelle Chinoise et son but est de venir en aide aux difficultés d'autrui.

Les compétences et aptitudes requises pour suivre cette formation peuvent néanmoins être compatibles avec certains types et degrés de handicap.

De plus, tous nos formateurs/intervenants y sont sensibilisés. Pour toute question concernant une situation de handicap, quelle qu'elle soit, et pour évaluer et anticiper les aménagements nécessaires à votre participation, merci de prendre contact avec la référente handicap Audrey SERRA : emtc.grandest@gmail.com.

Coordonnées des partenaires handicap :

AGEFIPH

Benjamin LALOUM / Séverine MEON

06 49 07 96 10 / 07 85 22 70 99

b-laloum@agefiph.asso.fr / s-meon@agefiph.asso.fr

MDPH

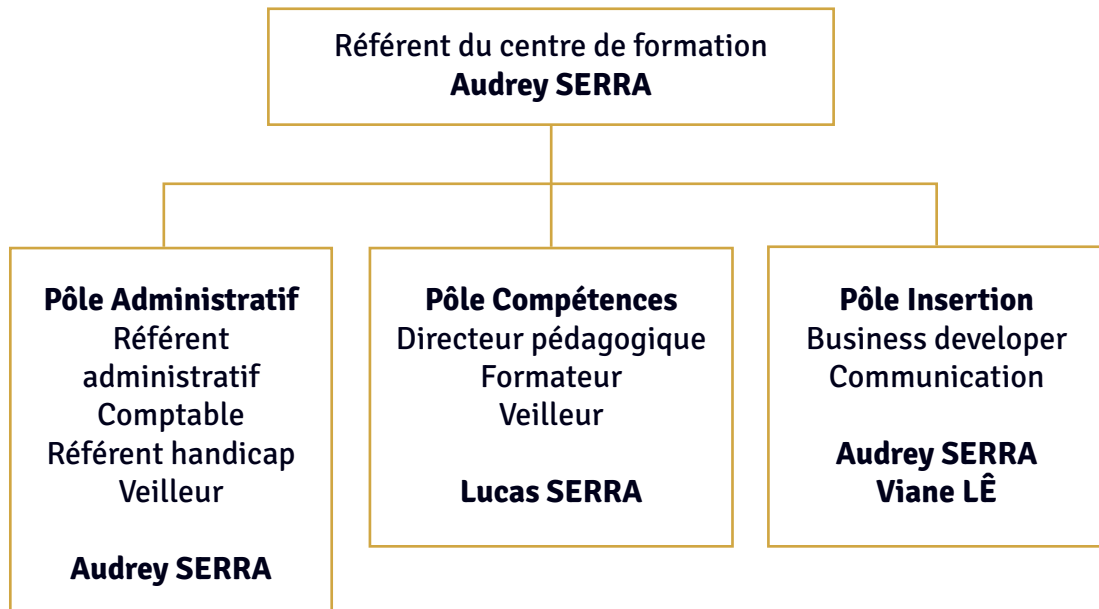
MDPH 67 6 A, rue du Verdon 67000 Strasbourg

0 800 747 900

accueil.mdp@cg67.fr



Organigramme



Pour toutes réclamations

Veillez nous contacter au **06 26 02 38 37** ou par mail à :
emtc.grandest@gmail.com

En cas de litige non résolu, vous pouvez contacter notre médiateur à la consommation en vue d'une résolution à l'amiable :

CM2C
14 rue Saint Jean, 75017 - PARIS
cm2c@cm2c.net



Certification Qualiopi



Cette certification a pour objectif d'attester **la qualité du processus mis en œuvre par l'EMTC GRAND EST**, dans le cadre de ses actions de formation.

Ce que ça vous apporte ?

La possibilité de faire financer tout ou partie de vos formations par les OPCO ; une garantie sur la qualité du contenu et sur le processus de formation que nous proposons ; l'assurance d'une évolution et amélioration continue de nos formations.

Ce que ça nous apporte ?

Une reconnaissance du travail réalisé par notre équipe ; une optimisation de l'organisation de notre service formation ; une volonté de toujours évoluer et améliorer notre processus formation.





Nous contacter :

06 26 02 38 37

emtc.grandest@gmail.com

www.emtc-grandest.com

