



**Formation**  
**Énergétique Chinoise :**  
déblocage des méridiens  
par le massage TUI NA

# Formation Énergétique Chinoise :

## déblocage des méridiens par le massage TUINA

**La douleur est le reflet d'un blocage d'énergie  
et/ou de sang selon la MTC.**

Apprenez à **débloquer les méridiens et harmoniser l'énergie du corps** avec différentes techniques de massages **Tui Na**.

Cette formation de 16 jours vous permettra de comprendre la logique de la Médecine Traditionnelle Chinoise et surtout de l'appliquer directement sur vos consultants grâce au Tui Na An Mo, le massage ancestrale Chinois ! Celui-ci axe son travail sur le **déblocage des muscles, tendons, ligaments et canaux énergétiques**, tous responsables des déséquilibres du corps.

- » **Rythme de la formation : 96h en présentiel + 20h en e-learning**
- » **Durée de la formation : 116h sur 16 jours**
- » **Prix : 2450 euros**

### Profils des apprenants :

La formation s'adresse :

- à **toute personne souhaitant acquérir ou perfectionner ses connaissances en Médecine Traditionnelle Chinoise** ;
- aux **professionnels de médecine douces/alternatives** (naturopathes, kinésologues, praticiens Reiki, praticiens Shiatsu etc...) désirant développer leur pratique en cabinet ;
- aux **personnes engagées dans un projet de conversion professionnelle** et qui souhaitent pratiquer la Médecine Traditionnelle Chinoise en tant que thérapeutes et/ou enseigner ces disciplines ou les transmettre en tant que formateurs dans divers cadres associatifs et culturels (arts martiaux, gymnastique d'entretien, théâtre, écoles d'énergétiques, etc.) ;
- aux **professionnels de la santé** (médecins, kinésithérapeutes, ostéopathes, infirmiers, diététiciens, etc.) qui souhaitent développer e enrichir leurs compétences dans le cadre de leur pratique ;
- aux **travailleurs salariés** (sous contrat ou non), souhaitant s'adapter à son poste de travail et à l'évolution de son emploi.

### Prérequis :

Pas de prérequis nécessaires.

### Accessibilité et délais d'accès :

1 semaine.

### Qualité et indicateurs de résultats :

Pas encore évaluée.



## Objectifs pédagogiques

- Comprendre les notions essentielles de la MTC.
- Connaître les méridiens et leurs principales fonctions.
- Comprendre le mécanisme de blocage énergétique.
- Ressentir les méridiens, les nœuds et les tensions.
- Appliquer les bonnes techniques pour débloquer les canaux.



## Contenu de la formation

### Séminaire 1 en présentiel : 3 jours

- Introduction à la formation
- Présentation de « l'espace apprenant » et des vidéos sur le Trajet des Méridiens
- Système des méridiens et points d'acupuncture.
- Pratique de base du Tui Na An Mo (apprentissage des différentes techniques)

### Séminaire 2 en présentiel : 3 jours

- Introduction au diagnostic par les méridiens
- Les différents types de blocage communs et spécifiques à chaque méridien
- Méridien Tai Yin (RATE-POUMON) - (trajet, symptômes principaux, palpation des méridiens, techniques de déblocage)
- Méridien Shao Yin 1<sup>ère</sup> partie (REIN) - (trajet, symptômes principaux, palpation des méridiens, techniques de déblocage)
- Pratique de base du Tui Na An Mo

### Séminaire 3 en présentiel : 3 jours

- Méridien Shao Yin 2<sup>ème</sup> partie (COEUR) - (trajet, symptômes principaux, palpation des méridiens, techniques de déblocage)
- Méridien Jué Yin (MC-FOIE) - (trajet, symptômes principaux, palpation des méridiens, techniques de déblocage)
- Pratique de base du Tui Na An Mo.

**Séminaire 4 en présentiel : 3 jours**

- Méridien Tai Yang (IG-VESSIE) - (trajet, symptômes principaux, palpation des méridiens, techniques de déblocage).
- Méridien Shao Yang 1<sup>ère</sup> partie (TR) - (trajet, symptômes principaux, palpation des méridiens, techniques de déblocage)
- Pratique de base du Tui Na An Mo

**Séminaire 5 en présentiel : 4 jours**

- Méridien Shao Yang 2<sup>ème</sup> partie (VB) - (trajet, symptômes principaux, palpation des méridiens, techniques de déblocage)
- Méridien Yang Ming (GI-ESTOMAC) - (trajet, symptômes principaux, palpation des méridiens, techniques de déblocage)
- Pratique de base du Tui Na An Mo
- Evaluation des compétences

**En E-Learning (disponible durant toute la période de formation)**

- Le Yin et le Yang
- Les 5 éléments
- Les 3 productions vitales essentielles (Qi, Sang, Liquides organiques)
- Vidéos sur le trajets des méridiens et leurs points



## Organisation de la formation

### Équipe pédagogique

#### Lucas SERRA - directeur et formateur

Lucas SERRA est formateur depuis 2009. Il a formé de nombreux professionnels en MTC. Responsable de l'organisme de formation, il organise, encadre et anime les cours théoriques et pratiques en MTC. Il est l'enseignant référent de l'EMTC Grand Est.

- Diplôme de Qi Gong thérapeutique
- Diplôme de massage thérapeutique chinois – Tuina
- Certification en aromathérapie et traitement des troubles émotionnels en Médecine Traditionnelle chinoise
- Formation de Chi Nei Tsang
- Master de Médecine traditionnelle chinoise
- Certification en technique de Rebouthérapie niveau 1 et 2 à Prossel Formation
- Diplôme d'instructeur fédéral et certificat de moniteur en Arts martiaux chinois
- 2<sup>ème</sup> Dan de Kung Fu

### Moyens pédagogiques et techniques

- » Vidéos pour l'apprentissage du trajet des méridiens
- » Accueil des apprenants dans une salle dédiée à la formation
- » Documents supports de formation projetés.
- » Exposés théoriques
- » Étude de cas concrets
- » Quiz en salle

### Dispositif de suivi de l'exécution de l'évaluation des résultats de la formation

- » Questions orales ou écrites (QCM)
- » Mise en situation permettant de vérifier l'aptitude du stagiaire à restituer les connaissances théoriques et pratiques acquises en cours de stage
- » Certificat de réalisation de l'action de formation
- » Feuilles de présence



## Accessibilité



Toutes nos formations sont accessibles et adaptables aux personnes en situation de handicap et nous veillons au respect des conditions d'accueil.

Nous formons des futurs praticiens en Médecine Traditionnelle Chinoise et son but est de venir en aide aux difficultés d'autrui.

Les compétences et aptitudes requises pour suivre cette formation peuvent néanmoins être compatibles avec certains types et degrés de handicap.

De plus, tous nos formateurs/intervenants y sont sensibilisés. Pour toute question concernant une situation de handicap, quelle qu'elle soit, et pour évaluer et anticiper les aménagements nécessaires à votre participation, merci de prendre contact avec la référente handicap Audrey SERRA : [emtc.grandest@gmail.com](mailto:emtc.grandest@gmail.com).

Coordonnées des partenaires handicap :

### **AGEFIPH**

**Benjamin LALOUM / Séverine MEON**

**06 49 07 96 10 / 07 85 22 70 99**

**[b-laloum@agefiph.asso.fr](mailto:b-laloum@agefiph.asso.fr) / [s-meon@agefiph.asso.fr](mailto:s-meon@agefiph.asso.fr)**

### **MDPH**

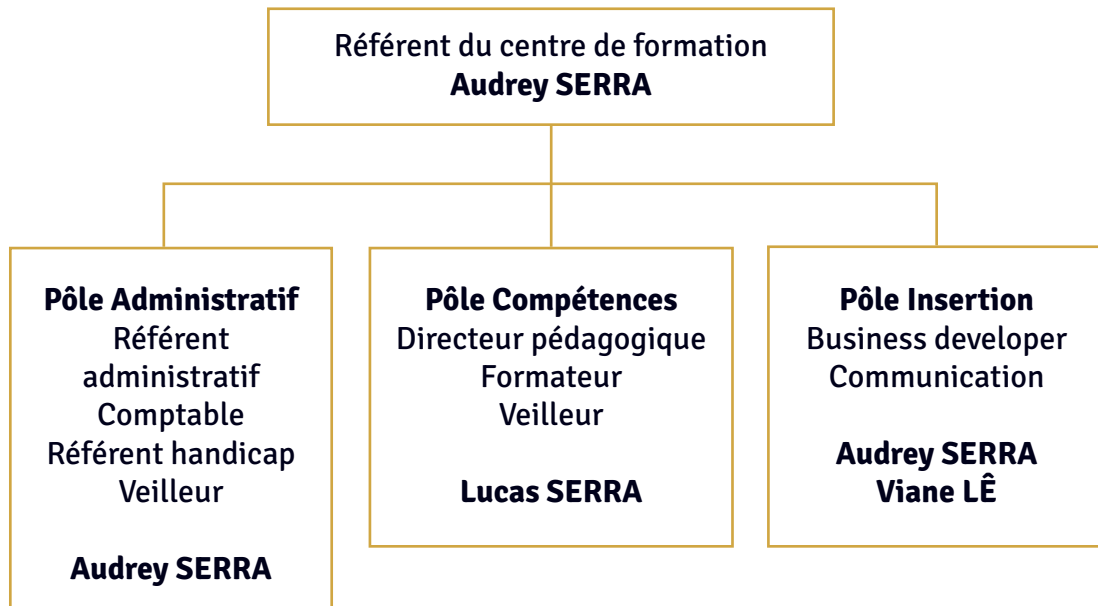
**MDPH 67 6 A, rue du Verdon 67000 Strasbourg**

**0 800 747 900**

**[accueil.mdp@cg67.fr](mailto:accueil.mdp@cg67.fr)**



## Organigramme



## Pour toutes réclamations

Veillez nous contacter au **06 26 02 38 37** ou par mail à :  
**emtc.grandest@gmail.com**

En cas de litige non résolu, vous pouvez contacter notre médiateur à la consommation en vue d'une résolution à l'amiable :

**CM2C**  
**14 rue Saint Jean, 75017 - PARIS**  
**cm2c@cm2c.net**





## Certification Qualiopi



Cette certification a pour objectif d'attester **la qualité du processus mis en œuvre par l'EMTC GRAND EST**, dans le cadre de ses actions de formation.

### Ce que ça vous apporte ?

La possibilité de faire financer tout ou partie de vos formations par les OPCO ; une garantie sur la qualité du contenu et sur le processus de formation que nous proposons ; l'assurance d'une évolution et amélioration continue de nos formations.

### Ce que ça nous apporte ?

Une reconnaissance du travail réalisé par notre équipe ; une optimisation de l'organisation de notre service formation ; une volonté de toujours évoluer et améliorer notre processus formation.





## Nous contacter :

06 26 02 38 37

[emtc.grandest@gmail.com](mailto:emtc.grandest@gmail.com)

[www.emtc-grandest.com](http://www.emtc-grandest.com)

