



Formation Qi Nei Zhang, massage des organes internes

Niveau 1

Formation Qi Nei Zhang, massage des organes internes

Niveau 1

**Le Qi Nei Zhang (ou Chi Nei Tsang) signifie
« massage des organes internes ».**

Mis en lumière par le maître Mantak Chia en 1990, cette technique ancestrale vient des temples des montagnes de la Chine taoïste. Il y a des milliers d'années, les taoïstes ont réalisé que **les émotions affectent les organes** et que lorsqu'elles restaient bloquées, cela représentait l'une des principales causes de la maladie.

Le Qi Nei Zhang est une **technique taoïste** destinée à libérer les émotions enracinées dans chaque organe du corps humain. C'est un **massage énergétique du ventre et des organes internes**, selon les principes issus de la **Médecine Traditionnelle Chinoise**.

Le Qi Nei Zhang a toujours été utilisé par les moines dans les monastères afin de maintenir un niveau d'énergie élevé, propice et nécessaire aux plus hauts niveaux d'entraînements spirituels.

Les blocages énergétiques au niveau des organes peuvent être responsables de différents troubles émotionnels et de maladies. Le Qi Nei Zhang défait avec grande efficacité de tels blocages et consiste à **dégager et à libérer les énergies perverses prisonnières dans tout le corps**.

Cette méthode commence dans l'abdomen, car le système digestif est considéré comme un régulateur émotionnel. C'est pourquoi on parle souvent de « digérer » nos émotions !

Le ventre est désigné dans la médecine taoïste comme le **second cerveau** de notre corps et comme le **siège de nos émotions**. Il est d'ailleurs aujourd'hui prouvé que bon nombre des neurotransmetteurs responsables du bonheur et du bien-être sont produits dans l'intestin.

Ainsi, un intestin sain remplira mieux cette fonction et contribuera à une santé émotionnelle optimale.

Le travail du Qi Nei Zhang se fait donc principalement sur le ventre pour libérer et dégager les énergies négatives enfuies dans l'abdomen et ainsi équilibrer nos émotions.

N'oublions pas que **toutes nos émotions, qu'elles soient positives ou négatives ont une influence certaine sur notre état physique.**

Quels sont les bienfaits du QNZ ?

- Faciliter le déploiement et l'équilibrage des émotions et la clarification de notre vie affective et permettre ainsi de développer une meilleure compréhension de soi-même
- Aider à calmer le système nerveux
- Favoriser le sommeil
- Libérer la respiration
- Favoriser la circulation de l'énergie
- Fortifier le système immunitaire
- Équilibrer les tensions dans les tissus conjonctifs (fascia)
- Améliorer la digestion, l'élimination des déchets, la circulation de sang et du système lymphatique
- Améliorer les problèmes posturaux et faciliter la coordination des mouvements du corps

» **Le Qi Nei Zhang est engageant sur les plans physique et énergétique pour le praticien.**

Une pratique préalable du massage et/ou d'une discipline énergétique (Tai chi, Qi Gong, ...) est préférable. Les bases du Qi Gong et de protection du praticien seront abordés lors de ce stage.

» **Au cours de cette formation, vous apprendrez à effectuer un massage énergétique abdominal type d'environ 45 min.**

» **Durée de la formation : 30h sur 5 jours**

» **Prix : 680 euros**

Profils des apprenants :

Tous les professionnels de santé et de médecine douces/alternatives (praticien en MTC, étudiant MTC, infirmiers, kinésithérapeutes, sages-femmes, thérapeutes, naturopathes, ostéopathes, kinésiologues, praticiens Reiki, praticiens Shiatsu etc...) désirant développer leur pratique en cabinet.

Prérequis :

Pas de prérequis nécessaires.

Accessibilité et délais d'accès :

1 semaine.

Qualité et indicateurs de résultats :

100 % de réussite.





Objectifs pédagogiques

- Développer de nouvelles compétences.
- Maîtriser les différentes étapes et techniques de cette méthode.
- Savoir donner un soin complet en maîtrisant les gestes et les postures.
- Maîtriser les préconisations et contre-indications.
- Maîtriser les différentes techniques du protocole.



Contenu de la formation

Introduction et préparation au Qi Nei Zhang

- Théorie fondamentale sur le Qi Nei Zhang
- Les précautions et contre-indications
- Préparation et protection
- Qi Gong ayant pour but d'augmenter le niveau d'énergie du praticien et la canaliser au niveau des paumes

Les différentes étapes du Qi Nei Zhang : théorie et pratique

- Les différentes étapes d'observation
- Le sourire intérieur
- L'orbite microcosmique
- La respiration
- Le nombril SHAN QUE
- Massage de l'abdomen
- Technique manuelle de détoxification de la peau, du Gros Intestin, de l'Intestin Grêle
- Technique manuelle pour éliminer les toxines des organes
- Technique manuelle de détoxification du système lymphatique
- Equilibrer les émotions et tonifier les organes avec le Qi Nei Zhang
- Technique de détente du psoas
- La gestion du stress en Qi Nei Zhang
- Détoxifier les organes (Le foie, la vésicule biliaire, la rate, l'estomac, les reins, la vessie, le poumon, le cœur, maître cœur et triple réchauffeur)



Organisation de la formation

Équipe pédagogique :

Lucas SERRA - directeur et formateur

Lucas SERRA est formateur depuis 2009. Il a formé de nombreux professionnels en MTC. Responsable de l'organisme de formation, il organise, encadre et anime les cours théoriques et pratiques en MTC. Il est l'enseignant référent de l'EMTC Grand Est.

- Diplôme de Qi Gong thérapeutique
- Diplôme de massage thérapeutique chinois – Tuina
- Certification en aromathérapie et traitement des troubles émotionnels en Médecine Traditionnelle chinoise
- Formation de Chi Nei Tsang
- Master de Médecine traditionnelle chinoise
- Certification en technique de Rebouthérapie niveau 1 et 2 à Prossel Formation
- Diplôme d'instructeur fédéral et certificat de moniteur en Arts martiaux chinois
- 2^{ème} Dan de Kung Fu

Moyens pédagogiques et techniques :

- » Vidéos pour l'apprentissage du trajet des méridiens
- » Accueil des apprenants dans une salle dédiée à la formation
- » Documents supports de formation projetés.
- » Exposés théoriques
- » Étude de cas concrets
- » Quiz en salle

Dispositif de suivi de l'exécution de l'évaluation des résultats de la formation :

- » Questions orales ou écrites (QCM)
- » Mise en situation permettant de vérifier l'aptitude du stagiaire à restituer les connaissances théoriques et pratiques acquises en cours de stage
- » Certificat de réalisation de l'action de formation
- » Feuilles de présence



Accessibilité



Toutes nos formations sont accessibles et adaptables aux personnes en situation de handicap et nous veillons au respect des conditions d'accueil.

Nous formons des futurs praticiens en Médecine Traditionnelle Chinoise et son but est de venir en aide aux difficultés d'autrui.

Les compétences et aptitudes requises pour suivre cette formation peuvent néanmoins être compatibles avec certains types et degrés de handicap.

De plus, tous nos formateurs/intervenants y sont sensibilisés. Pour toute question concernant une situation de handicap, quelle qu'elle soit, et pour évaluer et anticiper les aménagements nécessaires à votre participation, merci de prendre contact avec la référente handicap Audrey SERRA : emtc.grandest@gmail.com.

Coordonnées des partenaires handicap :

AGEFIPH

Benjamin LALOUM / Séverine MEON

06 49 07 96 10 / 07 85 22 70 99

b-laloum@agefiph.asso.fr / s-meon@agefiph.asso.fr

MDPH

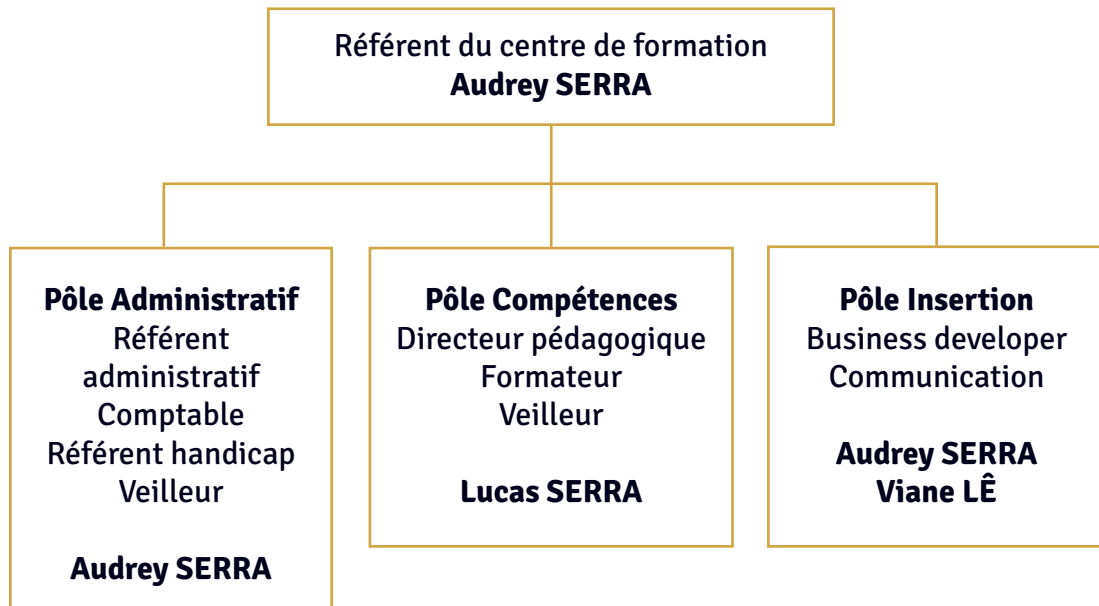
MDPH 67 6 A, rue du Verdon 67000 Strasbourg

0 800 747 900

accueil.mdp@cg67.fr



Organigramme



Pour toutes réclamations

Veillez nous contacter au **06 26 02 38 37** ou par mail à :
emtc.grandest@gmail.com

En cas de litige non résolu, vous pouvez contacter notre médiateur à la consommation en vue d'une résolution à l'amiable :

CM2C
14 rue Saint Jean, 75017 - PARIS
cm2c@cm2c.net



Certification Qualiopi



Cette certification a pour objectif d'attester **la qualité du processus mis en œuvre par l'EMTC GRAND EST**, dans le cadre de ses actions de formation.

Ce que ça vous apporte ?

La possibilité de faire financer tout ou partie de vos formations par les OPCO ; une garantie sur la qualité du contenu et sur le processus de formation que nous proposons ; l'assurance d'une évolution et amélioration continue de nos formations.

Ce que ça nous apporte ?

Une reconnaissance du travail réalisé par notre équipe ; une optimisation de l'organisation de notre service formation ; une volonté de toujours évoluer et améliorer notre processus formation.





Nous contacter :

06 26 02 38 37

emtc.grandest@gmail.com

www.emtc-grandest.com

