



# Formation Qi Nei Zhang, massage des organes internes

## Niveau 2

# Formation Qi Nei Zhang, massage des organes internes

## Niveau 2

**Le niveau 2 consiste à libérer l'organisme des énergies perverses prisonnières.**

Ces énergies perverses, également appelés les « **vents pervers** » peuvent déséquilibrer l'énergie (Qi), les émotions, les organes internes et le système nerveux. Libérer le corps des Vents permet de **rétablir la clarté d'esprit et le bien-être physique.**

Grâce à la pratique du Qi Gong, le praticien saura comment **se protéger et se nettoyer** des énergies négatives. Mais également comment se **ressourcer** et savoir conserver un haut niveau d'énergie.

- » **Durée de la formation : 24h sur 4 jours**
- » **Prix : 560 euros**

### **Profils des apprenants :**

Tous les professionnels de santé et de médecine douces/alternatives (praticien en MTC, étudiant MTC, infirmiers, kinésithérapeutes, sages-femmes, thérapeutes, naturopathes, ostéopathes, kinésiologues, praticiens Reiki, praticiens Shiatsu etc...) désirant développer leur pratique en cabinet.

### **Prérequis :**

Avoir suivi et validé la formation Qi Nei Zhang Niveau 1.

**Accessibilité et délais d'accès :**

1 semaine.

**Qualité et indicateurs de résultats :**

100 % de réussite.

**Objectifs pédagogiques**

- Développer de nouvelles compétences.
- Maîtriser les différentes étapes et techniques de cette méthode.
- Savoir donner un soin complet en maîtrisant les gestes et les postures.
- Maîtriser les préconisations et contre-indications et les différentes techniques du protocole.

**Contenu de la formation****Qi Gong**

- Révision
- Théorie et pratique

**Détoxifier les organes perfectionnement**

- Le foie
- La vésicule biliaire
- La rate
- L'estomac
- Les reins
- La vessie
- Le poumon
- Le cœur
- Le maître cœur
- Le triple réchauffeur

## Les vents

- Bases fondamentales sur les vents
- Ouvrir les portes et chasser les vents
- Préparations
- Vent n°1 : Vent qui attaque le Foie, le Péricarde et le Cœur
- Vent n°2 : Vent qui attaque la langue, les mâchoires, les yeux et la tête
- Vent n°3 : Vent qui attaque les reins
- Vent n°4 : Vent qui provoque la douleur, les oppressions, la fatigue et le mal être dans tous le corps et qui attaque la veine cave, l'aorte, le plexus lombaire
- Vent n°5 : Vent qui attaque l'abdomen, le rendant rigide, sensible, dur et tendu
- Vent n°6 : Vent qui provoque des crampes
- Vent n°7 : Vent qui attaque le cœur, provoquant des tremblements
- Vent n°8 : Vent qui provoque des douleurs dans la poitrine
- Vent n°9 : Vent qui provoque de la fatigue dans les jambes et les pieds
- Vent n°10 : Vent qui provoque des douleurs, torpeur et chaleur
- Vent n°11 : Vent qui provoque le mal au dos et touche les nerfs
- Vent n°12 : Vent qui provoque un excès de chaleur ou de froid

## Pratique Qi Nei Zhang - perfectionnement

- Les élèves enchaînent le protocole en entier, une fois en tant que donneur et une fois en tant que receveur



## Organisation de la formation

### Équipe pédagogique :

#### Lucas SERRA :

- Fondateur et directeur de l'EMTC Grand Est
- Cours élémentaires et pratiques en Médecine Traditionnelle Chinoise et Qi Nei Zhang
- Praticien en Energétique chinoise
- Master of TCM Nanjing University
- Diplômé de Médecine traditionnelle chinoise à l'institut Shaoyang
- Diplômé de Qi Gong à l'institut Shaoyang
- Professeur de Qi Gong, Kung Fu. Titulaire du CQP AMCX

### Moyens pédagogiques et techniques :

- » Accueil des apprenants dans une salle dédiée à la formation
- » Documents supports de formation projetés
- » Exposés théoriques
- » Étude de cas concrets
- » Quiz en salle

### Dispositif de suivi de l'exécution de l'évaluation des résultats de la formation :

- » Questions orales ou écrites (QCM)
- » Mise en situation
- » Certificat de réalisation de l'action de formation
- » Feuilles de présence



## Accessibilité



Toutes nos formations sont accessibles et adaptables aux personnes en situation de handicap et nous veillons au respect des conditions d'accueil.

Nous formons des futurs praticiens en Médecine Traditionnelle Chinoise et son but est de venir en aide aux difficultés d'autrui.

Les compétences et aptitudes requises pour suivre cette formation peuvent néanmoins être compatibles avec certains types et degrés de handicap.

De plus, tous nos formateurs/intervenants y sont sensibilisés. Pour toute question concernant une situation de handicap, quelle qu'elle soit, et pour évaluer et anticiper les aménagements nécessaires à votre participation, merci de prendre contact avec la référente handicap Audrey SERRA : [emtc.grandest@gmail.com](mailto:emtc.grandest@gmail.com).

Coordonnées des partenaires handicap :

### **AGEFIPH**

**Benjamin LALOUM / Séverine MEON**

**06 49 07 96 10 / 07 85 22 70 99**

**[b-laloum@agefiph.asso.fr](mailto:b-laloum@agefiph.asso.fr) / [s-meon@agefiph.asso.fr](mailto:s-meon@agefiph.asso.fr)**

### **MDPH**

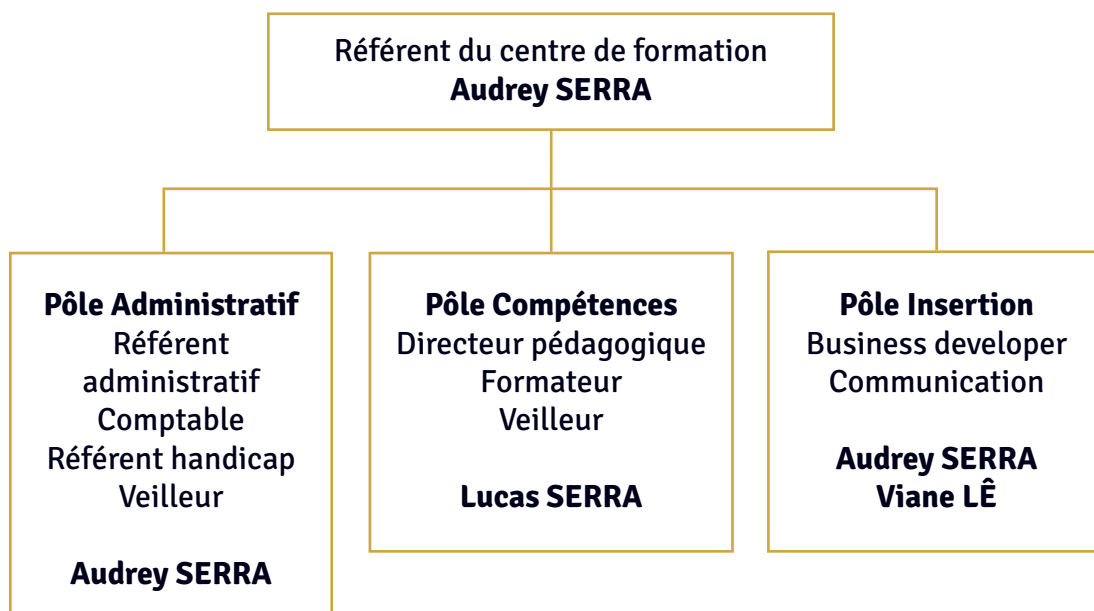
**MDPH 67 6 A, rue du Verdon 67000 Strasbourg**

**0 800 747 900**

**[accueil.mdp@cg67.fr](mailto:accueil.mdp@cg67.fr)**



## Organigramme



## Pour toutes réclamations

Veillez nous contacter au **06 26 02 38 37** ou par mail à :  
**emtc.grandest@gmail.com**

En cas de litige non résolu, vous pouvez contacter notre médiateur à la consommation en vue d'une résolution à l'amiable :

**CM2C**  
**14 rue Saint Jean, 75017 - PARIS**  
**cm2c@cm2c.net**



## Certification Qualiopi



Cette certification a pour objectif d'attester **la qualité du processus mis en œuvre par l'EMTC GRAND EST**, dans le cadre de ses actions de formation.

### Ce que ça vous apporte ?

La possibilité de faire financer tout ou partie de vos formations par les OPCO ; une garantie sur la qualité du contenu et sur le processus de formation que nous proposons ; l'assurance d'une évolution et amélioration continue de nos formations.

### Ce que ça nous apporte ?

Une reconnaissance du travail réalisé par notre équipe ; une optimisation de l'organisation de notre service formation ; une volonté de toujours évoluer et améliorer notre processus formation.







## Nous contacter :

06 26 02 38 37

[emtc.grandest@gmail.com](mailto:emtc.grandest@gmail.com)

[www.emtc-grandest.com](http://www.emtc-grandest.com)

