



Formation

Ventouses et moxibustion

Formation

Ventouses et moxibustion

À ce jour, la moxibustion et les ventouses sont des outils toujours utilisés en Chine et représentent une part importante dans la thérapie des patients.

Ces techniques permettent d'augmenter la rapidité de guérison sur vos patients de manière spectaculaire et ceux, dans de nombreux cas.

Cette formation se veut pragmatique et surtout pratique. Elle vous permettra d'utiliser aisément ces outils dans une utilisation aussi bien professionnelle que personnelle.

De nombreuses pathologies seront abordées pour vous offrir le panel le plus large possible.

Aussi, l'expérience du formateur sera largement mise à contribution durant toute la formation car il ne s'agit pas simplement d'apprendre des bases. Il s'agit véritablement de développer votre pratique à des fins de résultat et d'efficacité grâce à un réel retour d'expérience clinique.

» **Durée de la formation : 18h sur 3 jours**

» **Prix : 420 euros**

Profils des apprenants :

Tous les professionnels de santé et de médecine douces/alternatives (praticien en MTC, étudiant MTC, infirmiers, kinésithérapeutes, sages-femmes, thérapeutes, naturopathes, ostéopathes, kinésiologues, praticiens Reiki, praticiens Shiatsu etc...) désirant développer leur pratique en cabinet.

Prérequis :

Voir profil des apprenants.

Accessibilité et délais d'accès :

1 semaine.

Qualité et indicateurs de résultats :

100 % de réussite.





Objectifs pédagogiques

- Développer de nouvelles compétences.
- Être capable d'utiliser les ventouses et moxibustion dans différentes situations pratiques.
- Maitriser les techniques de moxibustion et des ventouses.
- Maitriser les préconisations et contre-indications et les différentes techniques du protocole.



Contenu de la formation

1^{er} jour :

- Histoire de la moxibustion
- Définition du terme « moxibustion » et « moxa » aujourd'hui
- Bienfaits de la moxibustion, précautions d'usages et contre-indications
- Utilisation des différentes techniques de moxa dans la pratique en cabinet
- Présentation et démonstration des différentes techniques de moxibustion
- Entraînement à l'utilisation de moxas (pratique)
- Localisation des zones spécifiques d'application des moxas (pratique)
- Théories de base et mécanisme des pathologies les plus courantes en médecine traditionnelle chinoise (1/3)
- Étude de cas clinique

2^{ème} jour :

- Histoire des ventouses
- Bienfaits des ventouses, précautions d'usages et contre-indications
- Utilisation des différentes techniques de ventouse dans la pratique en cabinet
- Présentation et démonstration des différentes techniques de ventouse

- Entraînement à l'utilisation des ventouses (pratique)
- Localisation des zones spécifiques d'application des ventouses (pratique)
- Théories de base et mécanisme des pathologies les plus courantes en médecine traditionnelle chinoise (2/3)
- Étude de cas clinique

3^{ème} jour :

Révision des techniques de moxibustion (pratique)

- Révision des techniques de pose des ventouses (pratique)
- Localisation des zones spécifiques d'application des ventouses et moxa (pratique)
- Théories de base et mécanisme des pathologies les plus courantes en médecine traditionnelle chinoise (3/3)
- Étude de cas clinique
- QCM



Organisation de la formation

Équipe pédagogique :

Lucas SERRA - directeur et formateur

Lucas SERRA est formateur depuis 2009. Il a formé de nombreux professionnels en MTC. Responsable de l'organisme de formation, il organise, encadre et anime les cours théoriques et pratiques en MTC. Il est l'enseignant référent de l'EMTC Grand Est.

- Diplôme de Qi Gong thérapeutique
- Diplôme de massage thérapeutique chinois – Tuina
- Certification en aromathérapie et traitement des troubles émotionnels en Médecine Traditionnelle chinoise
- Formation de Chi Nei Tsang
- Master de Médecine traditionnelle chinoise
- Certification en technique de Rebouthérapie niveau 1 et 2 à Prossel Formation
- Diplôme d'instructeur fédéral et certificat de moniteur en Arts martiaux chinois
- 2^{ème} Dan de Kung Fu

Moyens pédagogiques et techniques :

- » Accueil des apprenants dans une salle dédiée à la formation
- » Documents supports de formation projetés
- » Exposés théoriques
- » Étude de cas concrets
- » Quiz en salle

Dispositif de suivi de l'exécution de l'évaluation des résultats de la formation :

- » Questions orales ou écrites (QCM)
- » Mise en situation
- » Certificat de réalisation de l'action de formation
- » Feuilles de présence



Accessibilité



Toutes nos formations sont accessibles et adaptables aux personnes en situation de handicap et nous veillons au respect des conditions d'accueil.

Nous formons des futurs praticiens en Médecine Traditionnelle Chinoise et son but est de venir en aide aux difficultés d'autrui.

Les compétences et aptitudes requises pour suivre cette formation peuvent néanmoins être compatibles avec certains types et degrés de handicap.

De plus, tous nos formateurs/intervenants y sont sensibilisés. Pour toute question concernant une situation de handicap, quelle qu'elle soit, et pour évaluer et anticiper les aménagements nécessaires à votre participation, merci de prendre contact avec la référente handicap Audrey SERRA : emtc.grandest@gmail.com.

Coordonnées des partenaires handicap :

AGEFIPH

Benjamin LALOUM / Séverine MEON

06 49 07 96 10 / 07 85 22 70 99

b-laloum@agefiph.asso.fr / s-meon@agefiph.asso.fr

MDPH

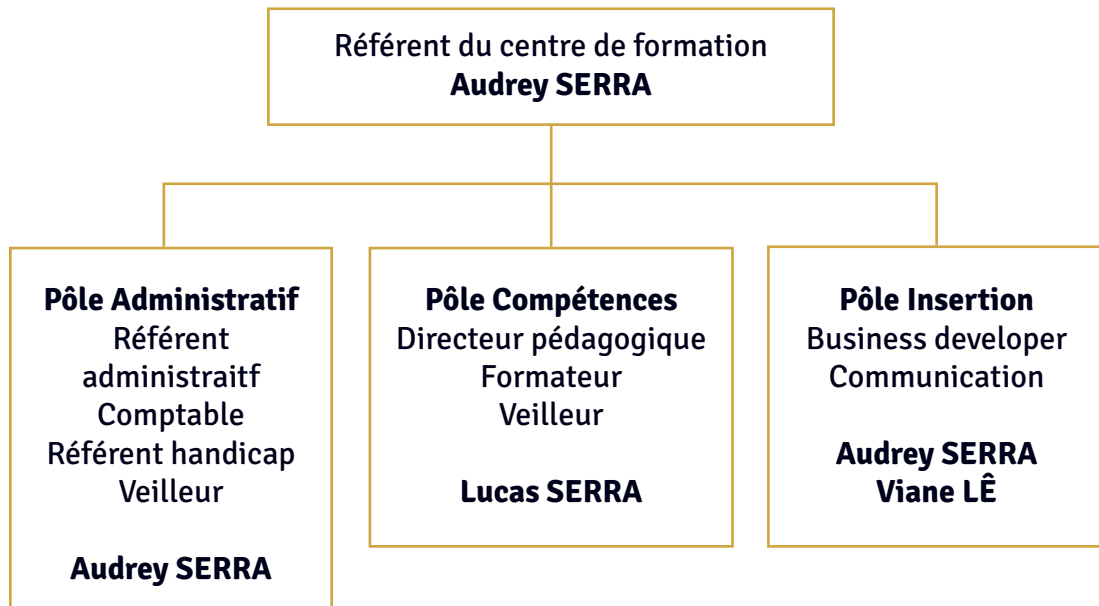
MDPH 67 6 A, rue du Verdon 67000 Strasbourg

0 800 747 900

accueil.mdp@cg67.fr



Organigramme



Pour toutes réclamations

Veillez nous contacter au **06 26 02 38 37** ou par mail à :
emtc.grandest@gmail.com

En cas de litige non résolu, vous pouvez contacter notre médiateur à la consommation en vue d'une résolution à l'amiable :

CM2C
14 rue Saint Jean, 75017 - PARIS
cm2c@cm2c.net



Certification Qualiopi



Cette certification a pour objectif d'attester **la qualité du processus mis en œuvre par l'EMTC GRAND EST**, dans le cadre de ses actions de formation.

Ce que ça vous apporte ?

La possibilité de faire financer tout ou partie de vos formations par les OPCO ; une garantie sur la qualité du contenu et sur le processus de formation que nous proposons ; l'assurance d'une évolution et amélioration continue de nos formations.

Ce que ça nous apporte ?

Une reconnaissance du travail réalisé par notre équipe ; une optimisation de l'organisation de notre service formation ; une volonté de toujours évoluer et améliorer notre processus formation.





Nous contacter :

06 26 02 38 37

emtc.grandest@gmail.com

www.emtc-grandest.com

